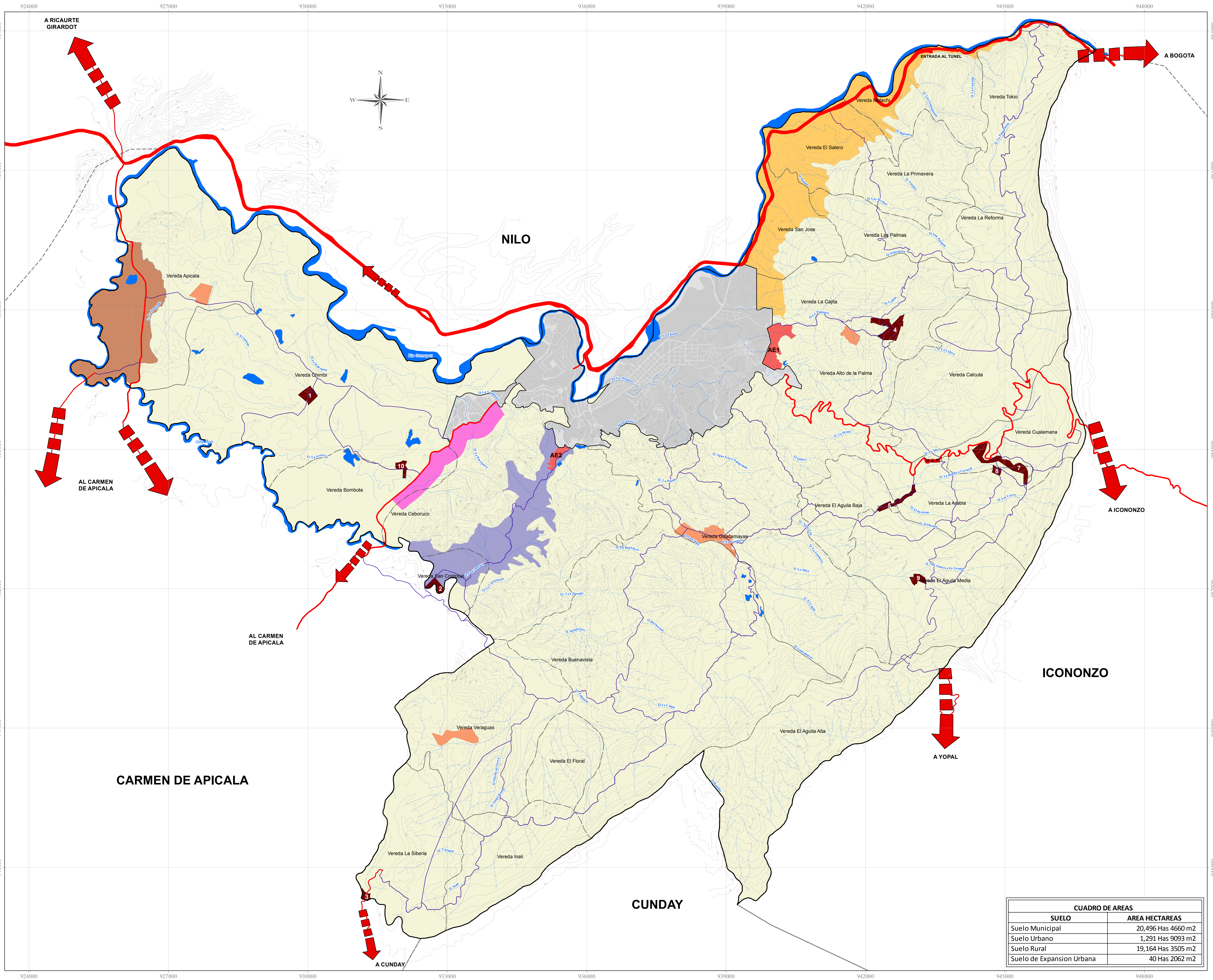


CLASIFICACIÓN DEL SUELO MUNICIPAL

Mapa No. 03



ALCALDÍA DE MELGAR

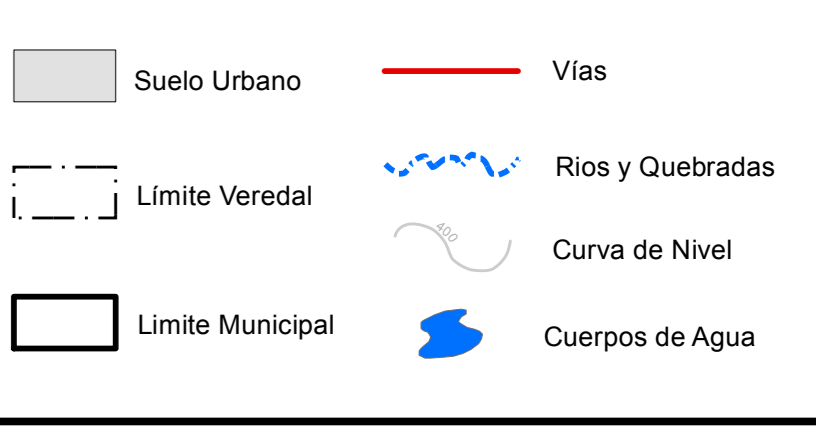
ESCALA: 1: 25.000
 0 250 500 1000 1500 2000
 Metros

CARACTERÍSTICAS TÉCNICAS
 Sistema de coordenadas proyectadas: MAGNA Colombia Bogotá
 Proyección: Transversa de Mercator
 Falso Esteing: 100000,0000000
 Falso Northing: 100000,0000000
 Central Meridian: -74,07707092
 Scale Factor: 1,00000000

Fuentes:
 Departamento Administrativo de Planeación Municipal
 CORTECMA Corporación Autónoma Regional del Tolima
 IGAC Instituto Geográfico Agustín Codazzi

Fecha:

CONVENCIONES



LEYENDA

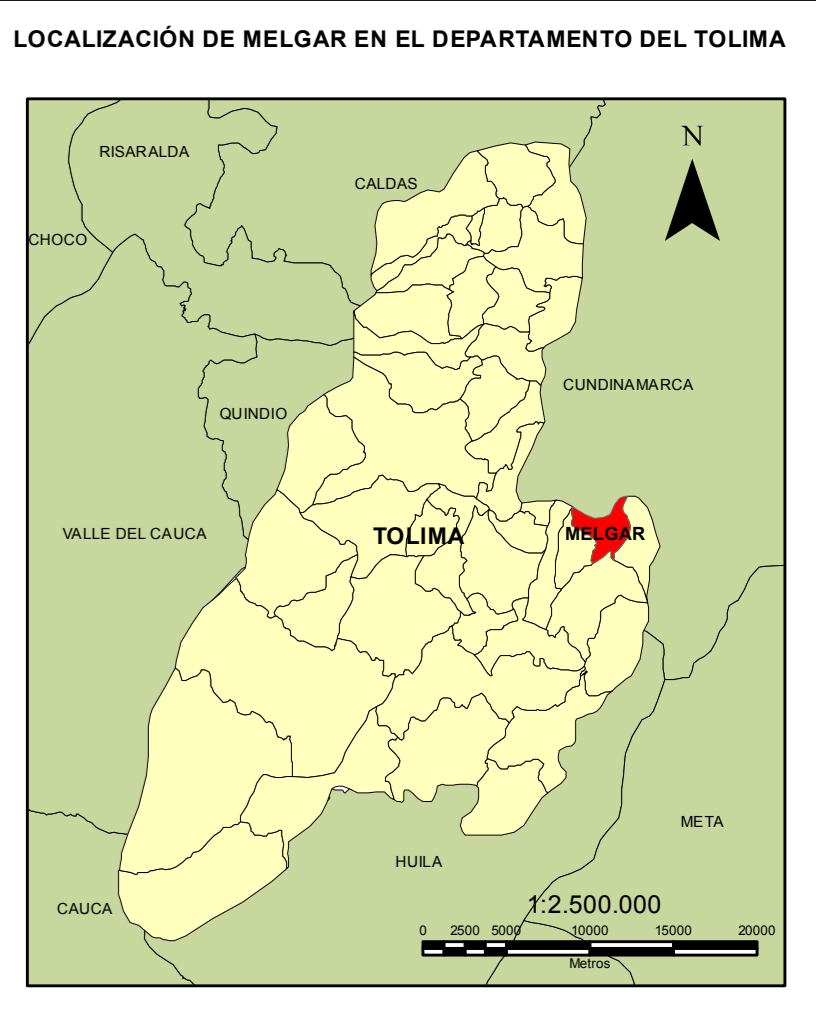
CLASIFICACIÓN DEL SUELO MUNICIPAL



Plan Básico de Ordenamiento Territorial
 Municipio de Melgar
 (Dpto. del Tolima)

Revisado y Ajustado

Acuerdo No. _____ de 2015



G3

- G1 Modelo de Ocupación Municipal
- G2 Conexión Urbano Regional
- G3 Clasificación del Suelo Municipal**
- G4 Amenazas Naturales
- G4.a Áreas Municipales con Condición de Amenaza
- G4.b Áreas Municipales con Condición de Riesgo
- G5 Estructura Ecológica Municipal

CUADRO DE ÁREAS	
SUELO	AREA HECTAREAS
Suelo Municipal	20,496 Has 4660 m2
Suelo Urbano	1,291 Has 9093 m2
Suelo Rural	19,164 Has 3505 m2
Suelo de Expansion Urbana	40 Has 2062 m2

