

Industria Bio Muebles S.A.S



- Acreditación Institucional
- Servicio al Cliente
- Gestión de Calidad

Soy **UNIMINUTO**
y quiero dejar huella en el mundo

Excelencia
Que hace la diferencia

Jose Luis Díaz Barrios
Juli Johanna Lobatón Bermúdez
Luis Alejandro Rodríguez
González

Planteamiento del problema

- Causas
 - Altos desperdicios de bidones
 - Ausencia de formas de transformación del material
 - Falta de política pública frente al particular
- Magnitud
 - El 70% de los bidones no se reciclan
 - 360.224 toneladas anuales sin reciclar (CPPYC, 2017)
- Justificación
 - Disminuir el impacto ambiental
 - Combinación con la innovación y el emprendedurismo

- **Objetivo General**

- Identificar la viabilidad para creación de una empresa dedicada a la producción y venta de muebles a base de tubos de cartón reutilizados, mediante herramientas que permitan identificar la correcta producción, comercialización, aceptación y posicionamiento en el mercado.

- **Objetivos específicos**

- Determinar los factores externos que pueden afectar el desarrollo de la idea de negocio con base en un estudio de mercado y un análisis de la competencia
- Establecer y desarrollar las características técnicas del producto identificando los elementos esenciales para la producción y una ponderación de los mismos de acuerdo con la demanda del mercado.
- Definir un conjunto de estrategias que permitan el posicionamiento de la compañía y de sus productos en el mercado.
- Realizar estudios técnicos que determinen la viabilidad del proyecto.

Estudio de mercado

- Contexto y antecedentes
 - Entre el 2010 y 2016 se exportaron US\$863 millones
 - En el 2017 se presenta una disminución del 8,8% en la producción (Dane, 2017)
 - Aumento en la importación de muebles de China y Brasil (Fedemaderas, 2017)
 - Aumento en la informalidad (Dane, 2017)

Caracterización del consumidor y población objetivo

1. Geográfica: Localidad de Suba, 1.250.734 habitantes. (Dane, 2016)
2. Demográfica: Entre 25 y 45 años, para un total de 381.853.
3. Encuesta de aceptación: Aplicación encuesta a 100 personas, con aceptación del 60%.

Población total 229.111

Instrumento aplicado



Encuesta

Tamaño de la
muestra: 384

- El 75% compraría un mueble en cartón
- El 65% no conoce empresas que trabajen muebles con materiales reciclados
- Producto que genera mayor interés -> Sillas
- El cliente prefiere comprar en punto de venta
- El 77% compraría un mueble en un plazo de un año.

tugo.co

falabella

HOME CENTER
SODIMAC



ALKOSTO
HiperAhorro

Pequeños productores

Estrategias de mercado

- Comercialización y distribución
- Precios
- Promoción y publicidad
- Servicio

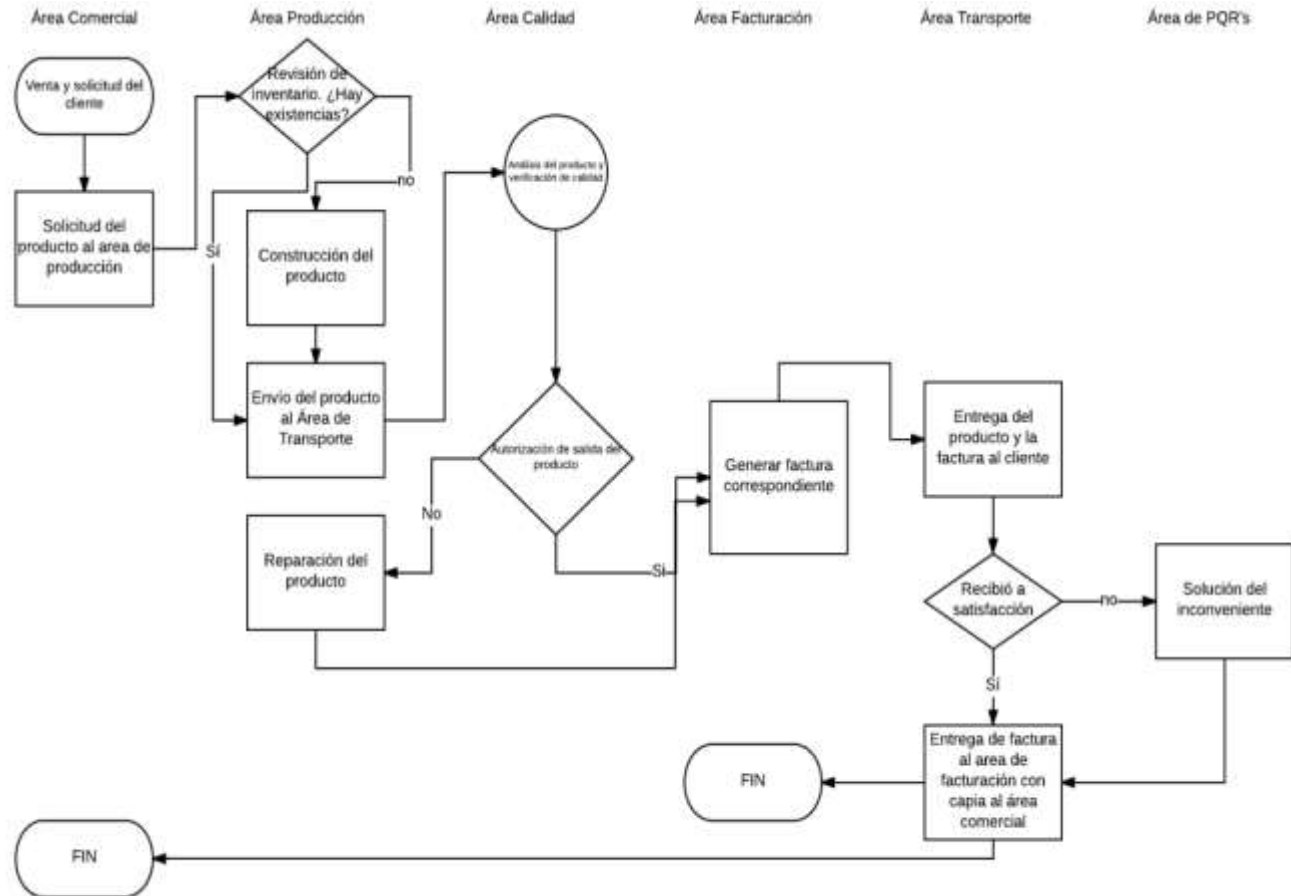
Propuesta de negocio



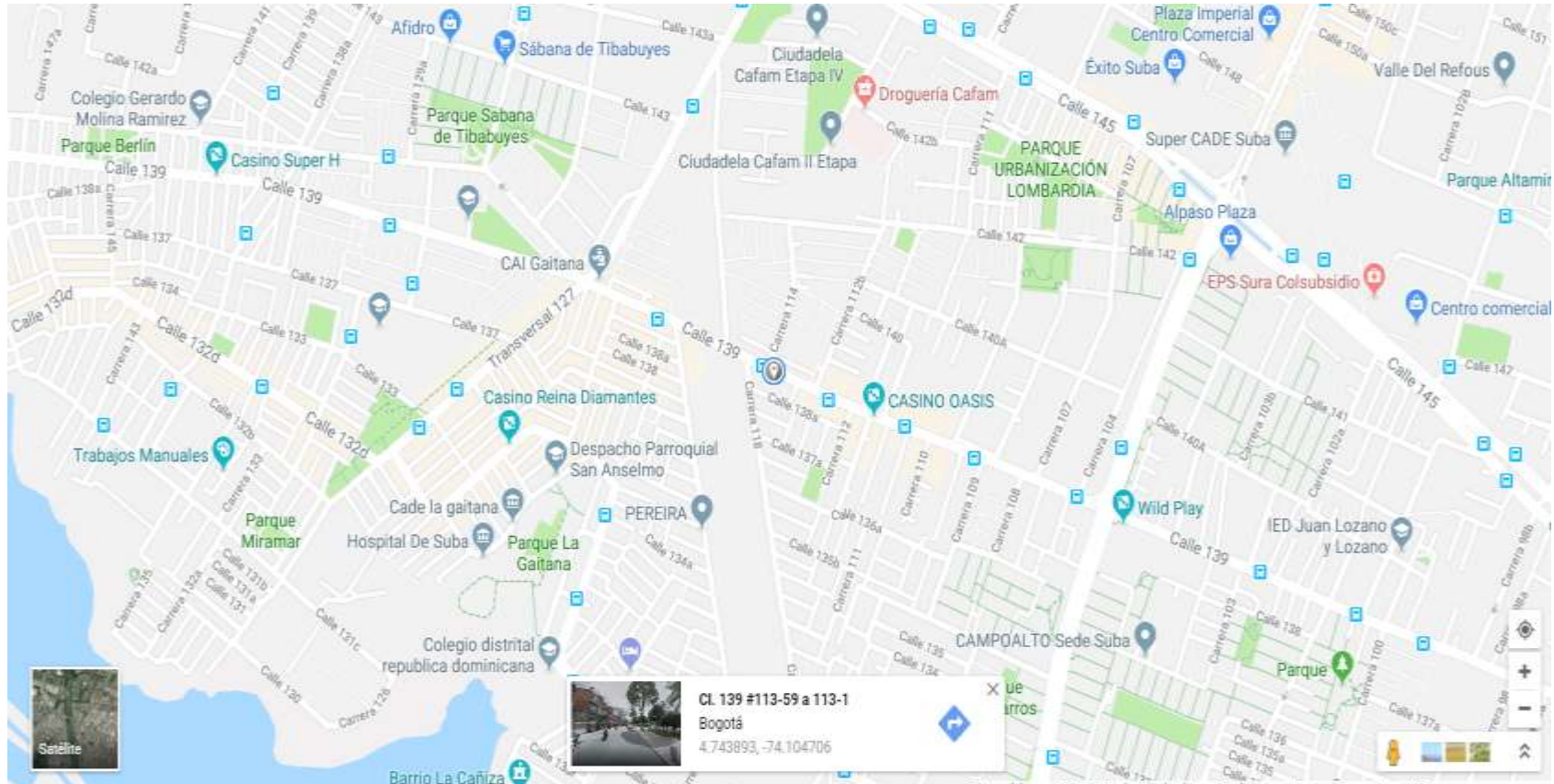
Estudio técnico

- Requerimientos técnicos para el proceso

- Maquinaria
- Materiales
- Herramientas
- Servicios públicos



Localización



Estudio organizacional

- Sociedad Anónima Simplificada
- Misión
 - Diseñar y distribuir productos innovadores a base de materiales reciclados con enfoque a la conservación del medio ambiente, buscando la satisfacción a los usuarios y sus familias.
- Visión
 - Para el año 2023 ser reconocidos y elegidos como líderes en el diseño de productos innovadores y con calidad que tengan como principios básicos la utilización de materiales de reciclajes.

Estudio financiero

	Detalle de Inversiones en Bienes de Uso	Monto	Vida Útil en Años
1	Taladros	\$109.800	2
2	Lijadoras	\$65.000	4
3	Mesa	\$151.800	10
4	Sillas	\$75.600	7
5	Mesón Grande	\$250.000	10
6	Estantes	\$100.000	5
7	Teléfonos	\$310.000	4
8	Equipo de computo	\$2.525.000	4
9			
	Total Inversión en Bienes de Uso	\$3.587.200	

Costo en materias primas e insumos

#	Descripción	Unidad Medida	Precio de Venta	Cantidad Cartón en Und	Cantidad Invercyl en Und	Cantidad PVC en Und	Tornillos y tuercas en Und	Cantidad Lijas en Und
1	Sillas	Und	\$164.000	3,00	0,50	0,50	50,00	5,00

#	Descripción	Unidad Medida	Costo Unitario	Descrip. Corta
1	Tubos de cartón	Und	\$4.000,00	Cartón
2	Invercyl	Und	\$30.000,00	Invercyl
3	PVC líquido	Und	\$13.750,00	PVC
4	Tornillos y tuercas	Und	\$35,00	Tornillos y tuercas
5	Lijas	Und	\$1.100,00	Lijas

#	Descripción	Unidad Medida	Precio de Venta	Costo Uni. Mp. E Ins.	Margen Contrib.	Costo Cartón	Costo Invercyl	Costo PVC	Costo Tornillos y tuercas	Costo Lijas
1	Sillas	Und	\$164.000,00	\$ 41.125,00	298,8%	\$ 12.000,00	\$ 15.000,00	\$ 6.875,00	\$ 1.750,00	\$ 5.500,00

Producción

#	Plan de Producción	Unidad Medida	Enero	Febrero	Marzo	Abril	Mayo	Junio	Julio	Agosto	Sept.	Oct.	Nov.	Dic.	TOTAL
1	Sillas	Und	31	31	31	31	31	31	31	31	31	31	31	31	372

Sillas	Unidad Medida	Enero	Febrero	Marzo	Abril	Mayo	Junio	Julio	Agosto	Sept.	Oct.	Nov.	Dic.
Stock Inicial	Und	0	11	20	27	32	35	36	35	32	27	20	11
Producción Planeada	Und	31	31	31	31	31	31	31	31	31	31	31	31
Ventas Proyectadas	Und	20	22	24	26	28	30	32	34	36	38	40	42
Stock Final Proyectado	Und	11	20	27	32	35	36	35	32	27	20	11	0

Presupuesto de compras

#	Plan de Compras en Unidades	Unidad Medida	Enero	Febrero	Marzo	Abril	Mayo	Junio	Julio	Agosto	Sept.	Oct.	Nov.	Dic.	TOTAL
1	Tubos de cartón	Und	93	93	93	93	93	93	93	93	93	93	93	93	1.116
2	Invercyl	Und	16	16	16	16	16	16	16	16	16	16	16	16	186
3	PVC líquido	Und	16	16	16	16	16	16	16	16	16	16	16	16	186
4	Tornillos y tuercas	Und	1.550	1.550	1.550	1.550	1.550	1.550	1.550	1.550	1.550	1.550	1.550	1.550	18.600
5	Lijas	Und	155	155	155	155	155	155	155	155	155	155	155	155	1.860

#	PRESUPUESTO de Compras (en pesos)	Unidad Medida	Enero	Febrero	Marzo	Abril	Mayo	Junio	Julio	Agosto	Sept.	Oct.	Nov.	Dic.	TOTAL
1	Tubos de cartón		\$ 372.000	\$ 372.000	\$ 372.000	\$ 372.000	\$ 372.000	\$ 372.000	\$ 372.000	\$ 372.000	\$ 372.000	\$ 372.000	\$ 372.000	\$ 372.000	\$ 4.464.000
2	Invercyl		\$ 465.000	\$ 465.000	\$ 465.000	\$ 465.000	\$ 465.000	\$ 465.000	\$ 465.000	\$ 465.000	\$ 465.000	\$ 465.000	\$ 465.000	\$ 465.000	\$ 5.580.000
3	PVC líquido		\$ 213.125	\$ 213.125	\$ 213.125	\$ 213.125	\$ 213.125	\$ 213.125	\$ 213.125	\$ 213.125	\$ 213.125	\$ 213.125	\$ 213.125	\$ 213.125	\$ 2.557.500
4	Tornillos y tuercas		\$ 54.250	\$ 54.250	\$ 54.250	\$ 54.250	\$ 54.250	\$ 54.250	\$ 54.250	\$ 54.250	\$ 54.250	\$ 54.250	\$ 54.250	\$ 54.250	\$ 651.000
5	Lijas		\$ 170.500	\$ 170.500	\$ 170.500	\$ 170.500	\$ 170.500	\$ 170.500	\$ 170.500	\$ 170.500	\$ 170.500	\$ 170.500	\$ 170.500	\$ 170.500	\$ 2.046.000
			\$ 1.274.875	\$ 1.274.875	\$ 1.274.875	\$ 1.274.875	\$ 1.274.875	\$ 1.274.875	\$ 1.274.875	\$ 1.274.875	\$ 1.274.875	\$ 1.274.875	\$ 1.274.875	\$ 1.274.875	\$ 15.298.500

Gastos

Gastos de Producción	Enero	Febrero	Marzo	Abril	Mayo	Junio	Julio	Agosto	Sept.	Oct.	Nov.	Dic.	Total
Materias Primas e Insumos	\$1.274.875	\$1.274.875	\$1.274.875	\$1.274.875	\$1.274.875	\$1.274.875	\$1.274.875	\$1.274.875	\$1.274.875	\$1.274.875	\$1.274.875	\$1.274.875	\$15.298.500
Mano de Obra	\$1.171.863	\$1.171.863	\$1.171.863	\$1.171.863	\$1.171.863	\$1.171.863	\$1.171.863	\$1.171.863	\$1.171.863	\$1.171.863	\$1.171.863	\$1.171.863	\$14.062.356
Cargas Sociales	\$468.745	\$468.745	\$468.745	\$468.745	\$468.745	\$468.745	\$468.745	\$468.745	\$468.745	\$468.745	\$468.745	\$468.745	\$5.624.942
Electricidad y Gas	\$110.000	\$110.000	\$110.000	\$110.000	\$110.000	\$110.000	\$110.000	\$110.000	\$110.000	\$110.000	\$110.000	\$110.000	\$1.320.000
Mantenimiento	\$50.000	\$50.000	\$50.000	\$50.000	\$50.000	\$50.000	\$50.000	\$50.000	\$50.000	\$50.000	\$50.000	\$50.000	\$600.000
Seguros	\$120.000	\$120.000	\$120.000	\$120.000	\$120.000	\$120.000	\$120.000	\$120.000	\$120.000	\$120.000	\$120.000	\$120.000	\$1.440.000
Varios	\$0	\$0	\$0	\$0	\$0	\$0	\$0	\$0	\$0	\$0	\$0	\$0	\$0
													\$0
Amortización Bienes de Uso	\$70.907	\$70.907	\$70.907	\$70.907	\$70.907	\$70.907	\$70.907	\$70.907	\$70.907	\$70.907	\$70.907	\$70.907	\$850.880
Total Gastos de Producción	\$3.266.390	\$3.266.390	\$3.266.390	\$3.266.390	\$3.266.390	\$3.266.390	\$3.266.390	\$3.266.390	\$3.266.390	\$3.266.390	\$3.266.390	\$3.266.390	\$39.196.678

Gastos de Producción	2018	2019	2020	2021	2022
Materias Primas e Insumos	\$15.298.500	\$16.063.425	\$17.669.768	\$19.436.744	\$21.380.419
Mano de Obra	\$14.062.356	\$14.765.474	\$15.503.747	\$16.278.935	\$17.092.882
Cargas Sociales	\$5.624.942	\$5.906.190	\$6.201.499	\$6.511.574	\$6.837.153
Electricidad y Gas	\$1.320.000	\$1.386.000	\$1.455.300	\$1.528.065	\$1.604.468
Mantenimiento	\$600.000	\$630.000	\$661.500	\$694.575	\$729.304
Seguros	\$1.440.000	\$1.483.200	\$1.527.696	\$1.573.527	\$1.620.733
Varios	\$0	\$0	\$0	\$0	\$0
	\$0				
	\$0				
Amortización Bienes de Uso	\$850.880	\$850.880	\$795.980	\$795.980	\$70.980
Total Gastos de Producción	\$39.196.678	\$41.085.168	\$43.815.490	\$46.819.400	\$49.335.938

Otros Gastos	Enero	Febrero	Marzo	Abril	Mayo	Junio	Julio	Agosto	Sept.	Oct.	Nov.	Dic.	Total
Sueldos de Administración	\$1.000.000	\$1.000.000	\$1.000.000	\$1.000.000	\$1.000.000	\$1.000.000	\$1.000.000	\$1.000.000	\$1.000.000	\$1.000.000	\$1.000.000	\$1.000.000	\$12.000.000
Sueldos Comerciales	\$240.000	\$240.000	\$240.000	\$240.000	\$240.000	\$240.000	\$240.000	\$240.000	\$240.000	\$240.000	\$240.000	\$240.000	\$2.880.000
Cargas Sociales	\$248.000	\$248.000	\$248.000	\$248.000	\$248.000	\$248.000	\$248.000	\$248.000	\$248.000	\$248.000	\$248.000	\$248.000	\$2.976.000
Publicidad	\$150.000	\$150.000	\$150.000	\$150.000	\$150.000	\$150.000	\$150.000	\$150.000	\$150.000	\$150.000	\$150.000	\$150.000	\$1.800.000
Fletes	\$0	\$0	\$0	\$0	\$0	\$0	\$0	\$0	\$0	\$0	\$0	\$0	\$0
Impuestos y tasas	\$39.046	\$39.046	\$39.046	\$39.046	\$39.046	\$39.046	\$39.046	\$39.046	\$39.046	\$39.046	\$39.046	\$39.046	\$468.555
Varios	\$20.000	\$20.000	\$20.000	\$20.000	\$20.000	\$20.000	\$20.000	\$20.000	\$20.000	\$20.000	\$20.000	\$20.000	\$240.000
Arriendo	\$450.000	\$450.000	\$450.000	\$450.000	\$450.000	\$450.000	\$450.000	\$450.000	\$450.000	\$450.000	\$450.000	\$450.000	\$5.400.000
Bodegaje	\$55.000	\$100.000	\$135.000	\$160.000	\$175.000	\$180.000	\$175.000	\$160.000	\$135.000	\$100.000	\$55.000	\$0	\$1.430.000
													\$0
Total Otros Gastos	\$2.202.046	\$2.247.046	\$2.282.046	\$2.307.046	\$2.322.046	\$2.327.046	\$2.322.046	\$2.307.046	\$2.282.046	\$2.247.046	\$2.202.046	\$2.147.046	\$27.194.555

Ventas

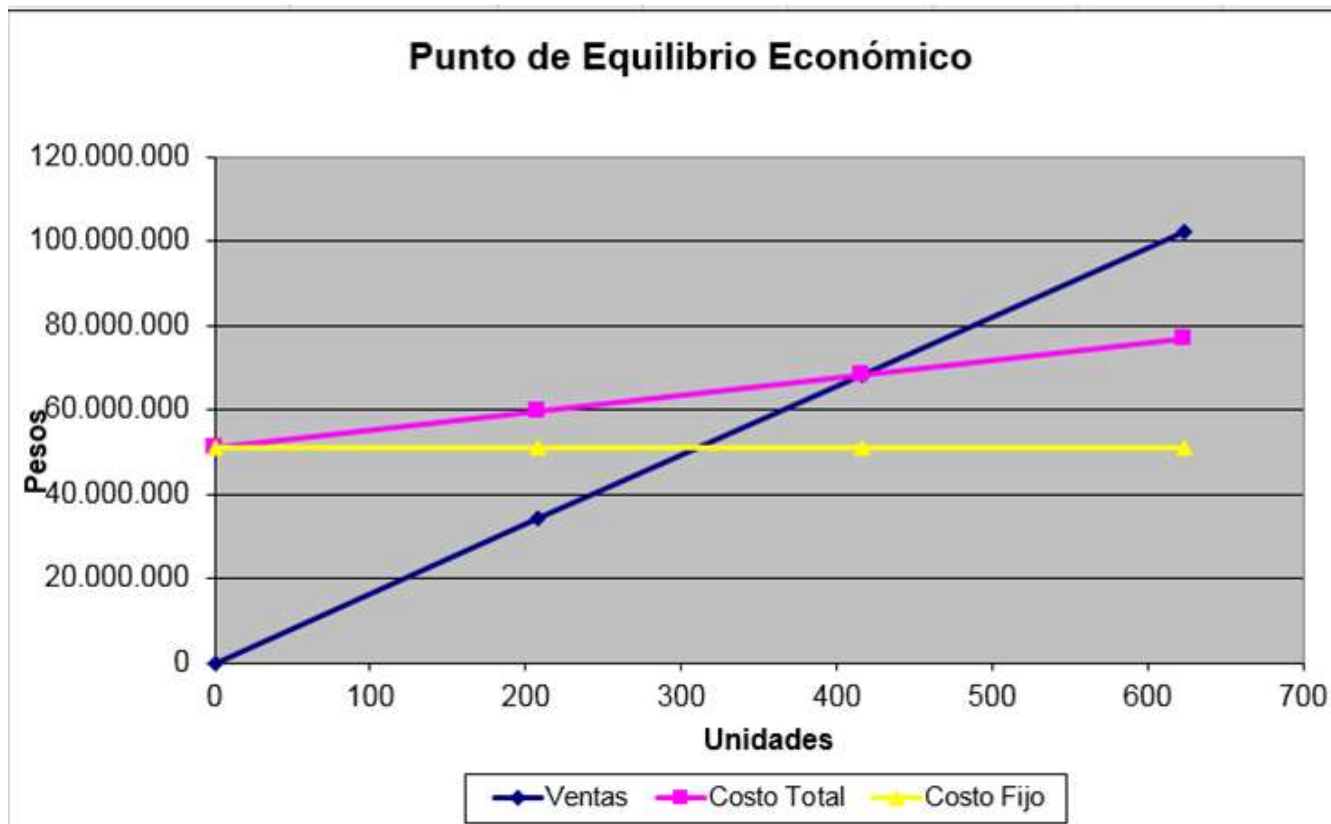
#	Ventas en Unidades Año 1	Enero	Febrero	Marzo	Abril	Mayo	Junio	Julio	Agosto	Sept.	Oct.	Nov.	Dic.	Total
1	Sillas	20	22	24	26	28	30	32	34	36	38	40	42	372

#	Ventas en Unidades	2018	2019	2020	2021	2022
1	Sillas	372	391	430	473	520

Balance

	2018	2019	2020	2021	2022
Ventas	61.008.000	64.058.400	70.464.240	77.510.664	85.261.730
Costo de Ventas	15.298.500	16.063.425	17.669.768	19.436.744	21.380.419
Utilidad Bruta	45.709.500	47.994.975	52.794.473	58.073.920	63.881.312
Gastos de producción Fijos	23.898.178	25.021.743	26.145.722	27.382.656	27.955.519
Sueldos de Administración	12.000.000	12.000.000	12.000.000	12.000.000	12.000.000
Sueldos Comerciales	2.880.000	3.024.000	3.175.200	3.333.960	3.500.658
Cargas Sociales	2.976.000	2.976.000	2.976.000	2.976.000	2.976.000
Publicidad	1.800.000	1.854.000	1.909.620	1.966.909	2.025.916
Fletes	0	0	0	0	0
Impuestos y tasas	468.555	477.926	487.485	497.234	507.179
Varios	240.000	242.400	244.824	247.272	249.745
Arriendo	5.400.000	5.670.000	5.953.500	6.251.175	6.563.734
Bodegaje	1.430.000	1.501.500	1.576.575	1.655.404	1.738.174
	0	0	0	0	0
Total Otros Gastos	51.092.733	52.767.569	54.468.926	56.310.610	57.516.924
Utilidad Antes de Intereses e Impuestos	-5.383.233	-4.772.594	-1.674.454	1.763.310	6.364.387
Intereses	0	0	0	0	0
Utilidad Antes de Impuestos	-5.383.233	-4.772.594	-1.674.454	1.763.310	6.364.387
Impuesto a las Ganancias	0	0	0	528.993	1.909.316
Utilidad Después de Impuestos	-5.383.233	-4.772.594	-1.674.454	1.234.317	4.455.071

Punto de equilibrio



Equilibrio Unidades	416
Equilibrio en Pesos	\$68.192.946

Unidades	0	208	416	624
Ventas	0	34.096.473	68.192.946	102.289.419
Costo Total	51.092.733	59.642.840	68.192.946	76.743.053
Costo Fijo	51.092.733	51.092.733	51.092.733	51.092.733

Conclusión

- Viabilidad de la compañía
 - Relación estrecha entre innovación y compromiso ambiental
 - Posibilidad de ofrecer un producto a un precio accesible
 - Posibilidad de desarrollar el negocio con pocas herramientas
 - Población objetiva suficientemente amplia en todo Bogotá (2'490.000) (Secretaría de planeación, 2018)

Amenazas observadas

- Mercado inestable y con un futuro incierto
- Inseguridad del consumidor frente al material
- Imaginario negativo del consumidor
- Dudas surgidas después de la aplicación de la encuesta con relación a las ventas

GRACIAS