



 **PROTOCOLO PARA LA** 
PREVENCIÓN DEL RIESGO
MECANICO

Muebles Nicoll

Objetivo

- Orientar a los trabajadores para realizar los procedimientos de la transformación de la madera de manera segura, evitando los riesgos que pongan en riesgo su salud y seguridad.

Alcance

- Aplica a todas las áreas del taller, ajustándose a los procedimientos establecidos de cada una de estas.

Responsabilidades

- El propietario del taller velará por el cumplimiento del protocolo, asegurando que los trabajadores los conozcan y lo apliquen en cada una de sus tareas

Conceptos



Accidente de trabajo: Es accidente de trabajo, todo suceso repentino que sobrevenga por causa o con ocasión del trabajo y que produzca en el trabajador una lesión orgánica, una perturbación funcional o psiquiátrica, una invalidez o la muerte



Condición insegura: Es todo elemento de los equipos, la materia prima, las herramientas, las máquinas, las instalaciones o el medio ambiente que se convierte en un peligro para las personas, los bienes, la operación y el medio ambiente y que bajo determinadas condiciones puede generar un incidente



Consecuencias: Resultado, en términos de lesión o enfermedad, de la materialización de un riesgo, expresado cualitativa o cuantitativamente





Enfermedad Laboral: Es la contraída como resultado de la exposición a factores de riesgos inherentes a la actividad laboral o del medio en el que el trabajador se ha visto obligado a trabajar.




Elementos de Protección Personal: Dispositivo que sirve como barrera entre un peligro y alguna parte del cuerpo de una persona



Exposición. Situación en la cual las personas se encuentran en contacto con los peligros.



Medidas de control. Medidas implementadas con el fin de minimizar la ocurrencia de incidentes.

 **Peligro:** Fuente, situación o acto con potencial de daño en términos de enfermedad o lesión a las personas, o una combinación de éstos



Riesgo: Combinación de la probabilidad de que ocurra(n) un(os) evento(s) o exposición(es) peligroso(s), y la severidad de lesión o enfermedad que puede ser causado por el (los) evento(s) o la(s) exposición(es)



Riesgo Mecánico Puede producirse en toda operación que requiera utilizar herramientas manuales, entre otras. Es aquel que puede producir lesiones corporales tales como cortes, abrasiones, punciones, contusiones, golpes por objetos desprendidos o proyectados, atrapamientos, aplastamientos, quemaduras.



Riesgos a los que te expones en tu labor

- Los riesgos inherentes a la labor de la carpintería son:

Cortes y amputaciones

Causas

- Maquinas sin protecciones de las partes móviles
- Maquinas defectuosas o con fallas mecánicas
- Falta de concentración
- Falta de conocimiento
- No uso de elementos de protección personal



Atrapamientos

Causas

- Maquinas con partes móviles sin protección
- Operación incorrecta
- Ropas sueltas, cabello suelto, uso de accesorios (anillos, pulseras, collares)



Golpes

Causas

- Distracción
- Desorden
- Falta de iluminación
- Sobre cargas en las mesas de trabajo
- Falta de concentración



Proyección de partículas

Causas

- No seguir los procedimientos establecidos
- No usar elementos de protección personal

Como puedes prevenirlos

El orden y aseo en los lugares de trabajo, es muy importante ya que no solo evitaras tener accidentes que te perjudiquen, también podrás transitar libremente por el taller y encontrar tus herramientas y materiales de manera fácil y rápida. Por ello te recomendamos lo siguiente:

- Clasificar y seleccionar los materiales y herramientas según su uso

- De uso constante



- De poco uso



- Innecesarios



- Organizar, Dale un lugar a los materiales seleccionados según su uso, así:

- De uso constante

Colócalas en un lugar estratégico donde estén a tu alcance, siempre y cuando no generen desorden, asegurando su seguridad y la de los demás



- De poco uso

Utiliza un zona común, cerca a las áreas de trabajo aquello que esta en poco uso



- **Innecesarios**

Coloca aquello que ya no se utiliza o va a desechar, en una zona especifica lejos de las áreas de trabajo



- **Limpiar zonas de trabajo, maquinas y herramientas**

La acumulación de aserrín en las zonas de trabajo puede generar accidentes, y en las maquinas y herramientas provoca daños y fallas mecánicas.

En las maquinas y herramientas: Es importante que de manera constante retires un poco los residuos que en ellas se acumulan, esto para su mejor funcionalidad y eficiencia.

En las zonas de trabajo: A diario, luego de finalizar la jornada laboral, limpia y barre cada una de las zonas de trabajo, siempre usando protección respiratoria



Señalización

Es de gran importancia la señalización en los lugares de trabajo, ya que con ellas podemos generar una alerta para prevenir algún acontecimiento que ponga en peligro la vida de las personas y las pérdidas materiales. Por esto te enseñamos cuales son:

Señales de advertencia: Este tipo de señalización tiene siempre forma triangular, y se basan en un pictograma negro sobre fondo amarillo.



Señales de obligación: También tienen forma redonda, como las de Prohibición, pero el pictograma es blanco sobre fondo azul



Señales de prohibición: Señalización con forma redonda y pictograma negro sobre fondo blanco, bordes y banda rojos.



Señales relativas a equipos de lucha contra incendios: Siempre con forma rectangular o cuadrada, y pictograma blanco sobre fondo rojo.



Señales relativas seguridad: Son de color verde, se utiliza para indicar una ruta de evacuación, salida de emergencias, zonas de seguridad, entre otros.



Que hacer en caso de emergencia

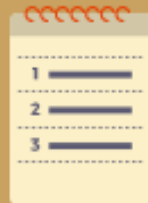


Primeros Auxilios

Mantener la calma: para actuar con serenidad y rapidez, dando tranquilidad y confianza a los afectados.



Evaluar la situación: Antes de actuar, inspeccionar el lugar y el entorno, que permita un rápido actuar.



Socorrer al accidentado: Verificar el estado de la persona luego del accidente y proceder a la atención dependiendo la eventualidad.



Que hacer ante:

Hemorragias



- Aplicar gasas o paños limpios en la herida
- Si no cede, añadir mas gasa encima generando compresión.
- Traslado de inmediato del herido a un centro medico



Heridas

- No manipular la herida
- Lavar con agua y jabón
- No usar pomadas
- Tapar con gasa estéril
- Acudir de inmediato al centro medico

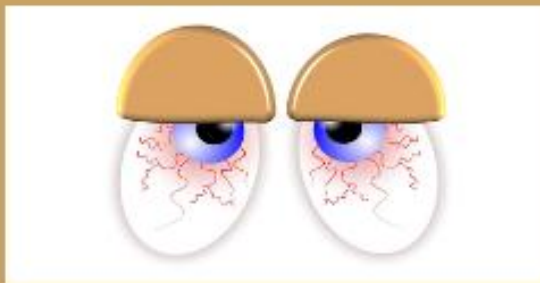
Quemaduras



- Abundante agua sobre la zona, mínimo 15 minutos
- Quitar prendas o accesorios impregnados de líquidos calientes
- No usar pomadas
- Tapar con gasa estéril
- Acudir de inmediato al centro medico



Proyección de partículas en los ojos



- No manipular
- No frotarse el ojo
- Tapar el ojo con una gasa limpia
- Acudir de inmediato al centro medico

7 Reglas Básicas de seguridad para que tengas en cuenta

1. No introduzcas partes de tu cuerpo en las maquinas en movimiento



2. Concéntrate en tu trabajo y evita distraer a tus compañeros



3. Utiliza tus elementos de protección personal y mantelos en buen estado



4. Mantén tu área de trabajo y limpia y aseada



5. No operes maquinas y herramientas si no tienes el conocimiento



6. Si vas a limpiar la maquina, no lo hagas cuando esta en movimiento



7. Apaga la maquina cuando no la estes usando





***"Actuar de forma segura
en todas las actividades
de la vida debe
constituirse en hábito".***

Anónimo