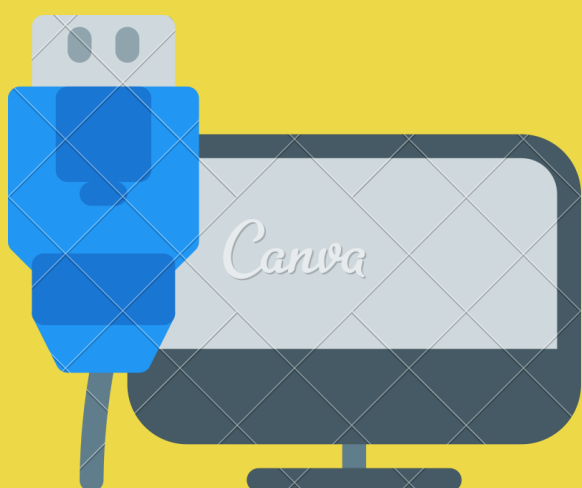


RECOMENDACIONES RIESGO ELECTRICO

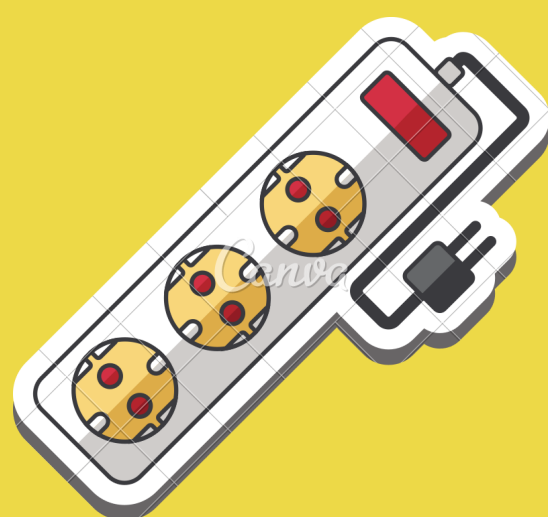
1.



Evitar utilizar extensiones que no garanticen la continuidad del Conductor de tierra ya que pueden generar cortocircuito.

2.

Tampoco sobrecargues los conectores de energía..



3.

Si algún equipo produce chispas o descargas, se debe desenchufar y llamar a una persona experta para su revisión.



4.

Al finalizar la jornada laboral, o al desconectar cualquier equipo eléctrico, toma el enchufe y quítalo de los tomacorrientes de forma firme, nunca halando del cable.

