

Opción de grado: Vinculo Laboral
Sublinea: Contabilidad y articulación con el entorno organizacional
Docente: Jasleidy Astrid Prada Segura

IMPLEMENTACIÓN DE PAQUETE CONTABLE WORLD OFFICE EN LA EMPRESA EMGO IMPORTACIONES S.A.S. WILLDERMAN RODRIGUEZ CARRASCO

RESUMEN

En práctica profesional con vinculación laboral iniciado por el mes de mayo del 2018 con resultados a abril 2019 con la finalidad de controlar la empresa mediante un sistema de información. Generando soluciones efectivas en gestión contable y financiera. Con metodología descriptiva aplicando el método DOFA. Resultados satisfactorios aumentando la confiabilidad de la gestión contable permite tomar decisiones empresariales, contribuyendo a potenciar la competitividad tecnológica.

PALABRAS CLAVES

Gestión Contable- Procesos Administrativos-Proveedor Tecnológico

INTRODUCCIÓN

Las empresas obligadas a llevar contabilidad no llevan de forma correcta el sistema de facturación en formato electrónico para soportar transacciones a través de sistemas computacionales con soluciones informáticas. Con información efectiva y oportuna permitiendo clasificar y analizar la información a los interesados con el negocio, brindando confianza al reflejar el estado real de la empresa

OBJETIVO GENERAL

GENERAR UNA ESTRATEGIA

OBJETIVOS ESPECÍFICOS

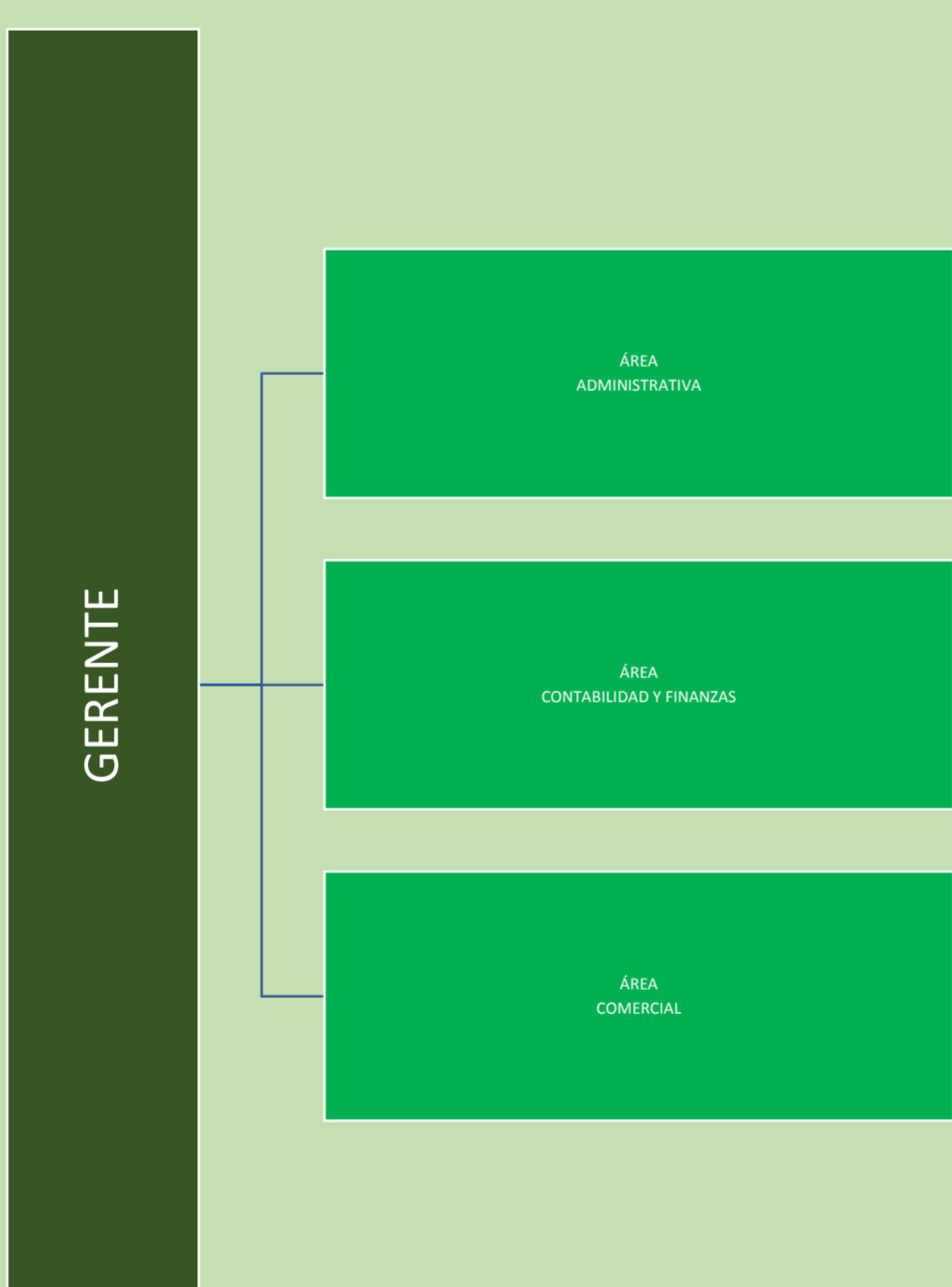
1.DETERMINAR NECESIDADES

2 BRINDAR UNA SOLUCIÓN EFECTIVA

3. MEDIR EL IMPACTO DEL PLAN



DIAGNÓSTICO



PLAN DE TRABAJO			
METODOLOGIA			
EMPRESA	Capacitacion Wordl Office	Proceso Unificado y Agil (AUP)	
	Parametrizacion Sistema Implementacion	Iniciacion	2018-1
		Elaboracion	2018-2
		Construccion	2018-3
Transicion	2108-3		
DIAN	Prueba tecnologica	Resultados	2019-1
	Activar software		
	Adjudicacion Rango Numeracion		
	URL envio factura		
Transaccion Facturacion			

ANALISIS	
TEORIA	PRACTICA
IES 3	DOCUMENTOS ELECTRONICOS XML DIAN
HAB ILIDADES PROFESIONALES FORMACION GENERAL	AUDITORIA SISTEMAS

RESULTADOS



CONCLUSIÓN



SISTEMATIZACION	
DEBILIDAD	FORTALEZA
Contabilidad en Excel	Contador Publico en formacion con vinculacion laboral
AMENAZA	OPORTUNIDAD
Sanciones Tributarias	Software Contable Wordl Office

REFERENCIAS

- Alarcón, V. F. (2006). *Desarrollo de sistemas de información*. Barcelona: Ediciones. UPC.
- Cámara de Comercio (2007). *Perfil económico y social localidad Suba*. Bogotá, Colombia, julio de 2007. Legis.
- Decreto 1078.(2015).*Decreto Único Reglamentario del sector de Tecnologías de Información y las Comunicaciones*. Bogotá, Colombia. 26 de mayo de 2015.
- Elizondo. (2002).*Metodología de Investigación Contable*, International Thompson, mexico,p.71
- Estatuto Tributario(ET).(2018). Edición 25, Bogotá. Colombia ,2018.Legis
- Ley 1314 (2009). *Diario oficial 47.409*. 13 julio de 2009.
- World Office(2019). Recuperado de <http://www.worldoffice.com.co/nosotros.html>

Contenido del póster

Opción de Grado vínculo laboral

	EXTENSIÓN	CONTENIDO
1. Título	Máx. 80 caracteres	Expresar de manera clara en qué consiste la práctica y el área disciplinar, temático aplicado
2. Resumen	Max. 150 palabras	qué busca con la práctica, metodología y resultado principal.
3. Palabras claves	Entre 3 y 5	
4. Introducción	máx. 150 palabras	Tema o problema y referentes teóricos
5. Diagnóstico	Manejar grafos. Máximo 250 palabras	en función del problema tomando elementos del FODA (FODA - su desarrollo en la empresa), descripción de la empresa y organigrama.
6. Objetivos	Uno general, Máx. 3 específicos	
7. Plan de trabajo	Gráfico	
8. Análisis de la relación teoría y práctica	Gráfico o cuadro.	incluir autores
9. Resultados	Gráfico.	
10. Conclusiones	Máx. 150 palabras	
11. Bibliografía		normas APA.