

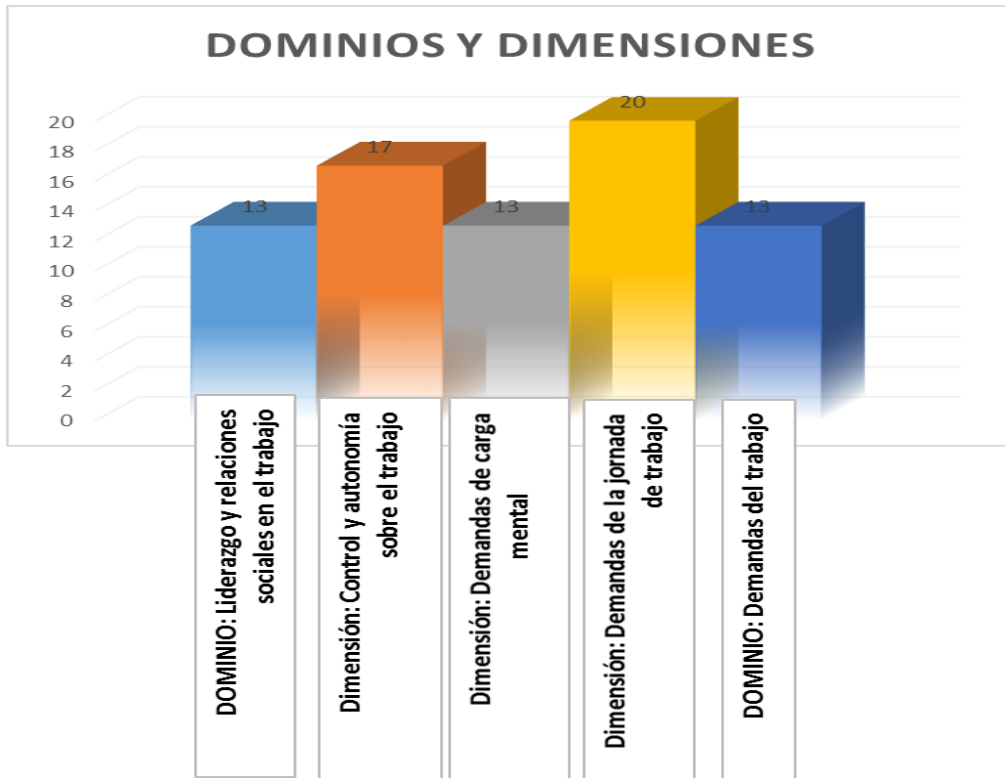
## **INFORME DE RESULTADOS**

Con la determinación del Ministerio de trabajo de poner en uso la batería de riesgo psicosocial en el año 2011, la entidad decidió empezar a utilizar el aplicativo. Para esto se determinó que, de acuerdo a la clasificación de riesgos de la Entidad el grado más alto (V) está dado para el grupo de bomberos y controladores y por sus funciones los más expuestos al riesgo psicosocial son los controladores de tránsito aéreo, por lo que el grupo foco seleccionado para inicial la implementación sería éste.

A partir de este año se puso en marcha la tabulación de datos en la batería, para lo que se obtuvieron los primeros resultados de estadísticas emitidos por la Entidad, durante el desarrollo del presente se presentarán los resultados que arrojo para los años 2011, 2012 y 2013 y a manera de resumen los datos encontrados para los años posteriores.

Para el análisis de los resultados, se tuvieron en cuenta todos los dominios y dimensiones que contiene el cuestionario de factores de riesgo psicosocial intralaboral A y B y que presentaron en algún momento un grado de riesgo alto o muy alto, razón por la cual, para este proyecto se tomaron los dominios y dimensiones que presentaron mayor porcentaje de riesgo; así mismo de los resultados del cuestionario de estrés, se tomaron resultados con porcentajes alto o muy alto para su análisis.

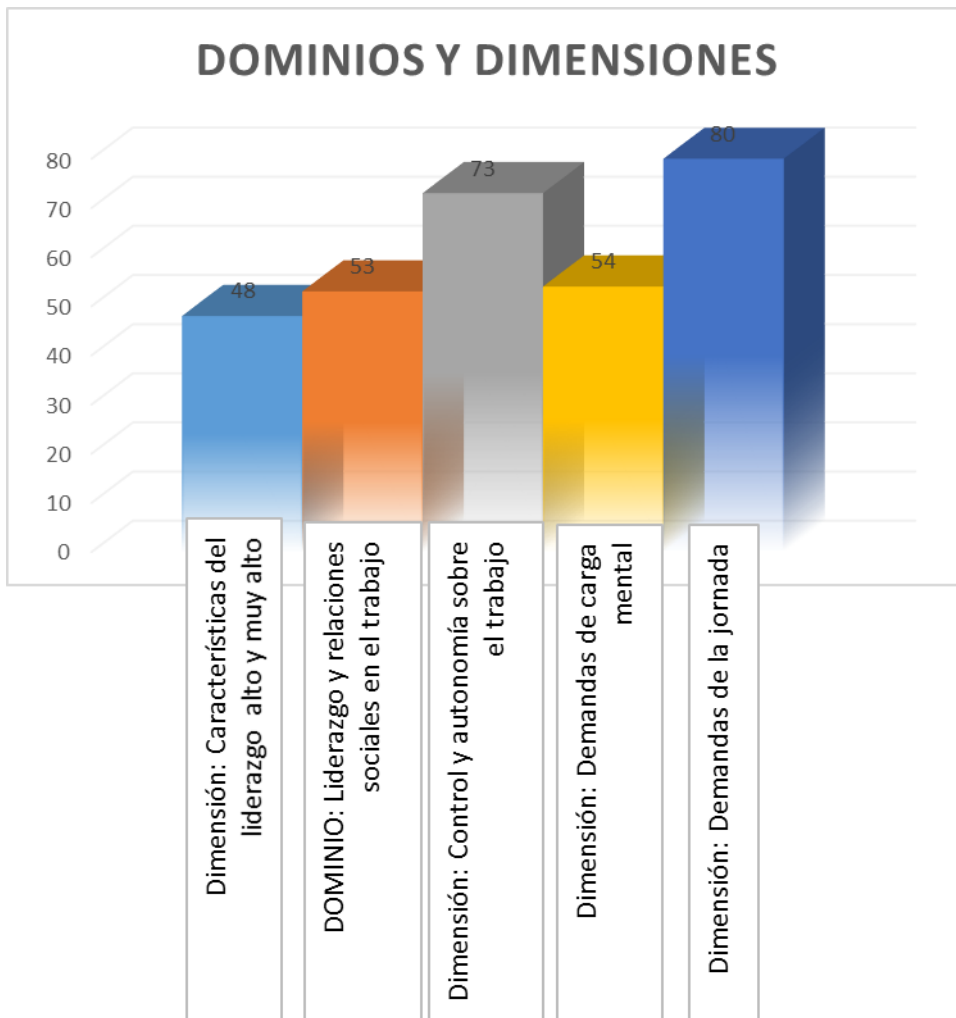
En el año 2011 se dio aplicación de la encuesta para tabular en la batería a 22 controladores de la ciudad de Bogotá para la empresa la cual arrojo mayor porcentaje en los siguientes dominios y dimensiones:



Durante este mismo año, se observó que la Batería de Riesgo Psicosocial, arroja unos resultados generales, lo cual no permite evidenciar de una manera detallada en qué dominio o dimensión hacer énfasis para realizar una intervención o actividades de prevención del riesgo y así poder minimizar de una manera eficaz el riesgo psicosocial.

Sin embargo, en vista de las circunstancias se utilizan los resultados para dar cumplimiento a la norma y realizar las intervenciones que se permitía a través de los resultados obtenidos y buscar los principales aspectos que afectaban a la población de controladores en la ciudad de Bogotá.

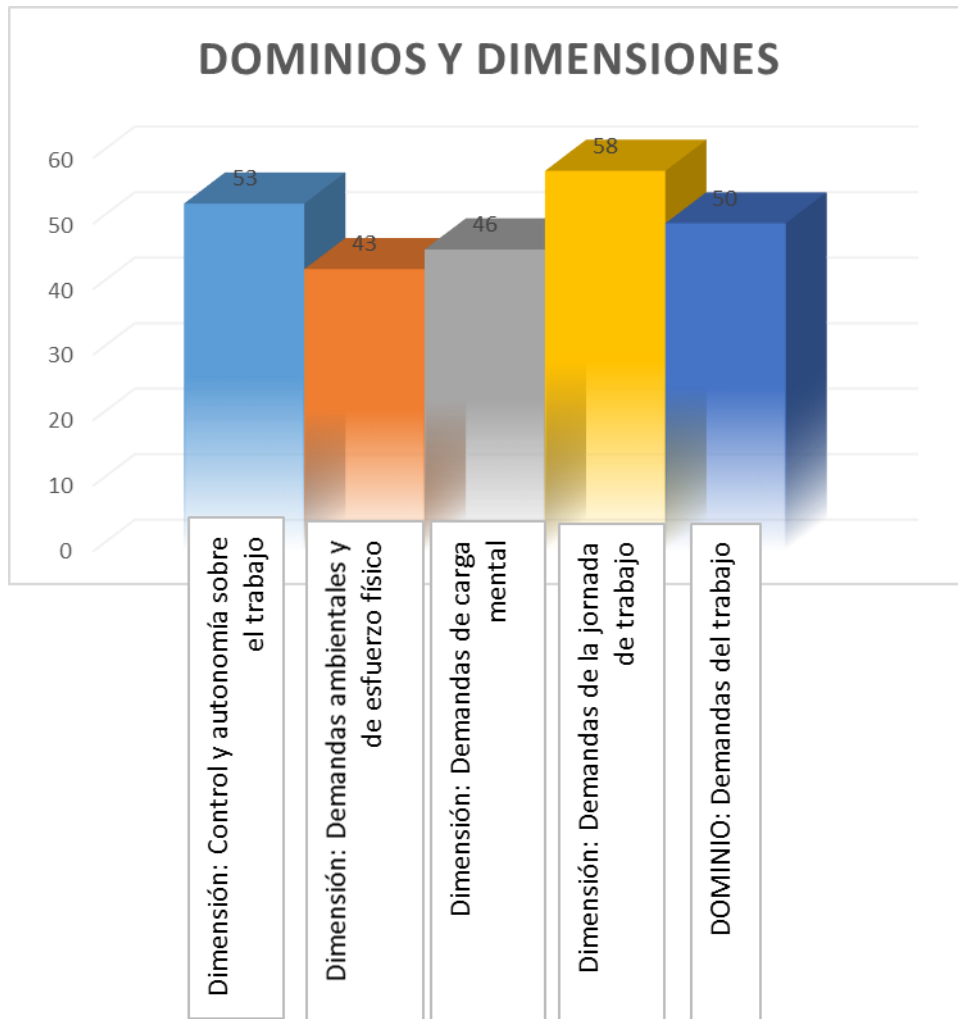
Ya en el año 2012 se dio aplicación de la batería a 82 trabajadores de la empresa arrojando mayor porcentaje en los siguientes dominios y dimensiones:



Para este año se evidencia que al igual que el año anterior (2011), una de las dimensiones que se presenta mayor porcentaje de riesgo como alto o muy alto son "Demandas de carga mental" y "Demandas de la jornada del trabajo", de lo que se evidencia la necesidad de un resultado más detallado de los resultados pues no se puede interpretar cuales de las preguntas pueden ser de mayor importancia para poder realizar las intervenciones necesarias, de igual manera al revisar los resultados de los cuestionarios de estrés no se pueden determinar en qué aspectos se están viendo más afectados los trabajadores para con ello atender las necesidades de intervención.

Por lo que al interior de la entidad en el grupo de gestión de seguridad y salud en el trabajo, se trabaja la posibilidad de analizar de una manera más eficaz los resultados.

Posteriormente en el año 2013 se dio aplicación de la batería a 58 trabajadores de la empresa y los resultados de este indican mayor porcentaje en los siguientes dominios y dimensiones:



Al revisar los resultados de este tercer año de aplicación de la encuesta y tabulación de datos, se obtiene igual que el en año 2011 y 2012 en las dimensiones donde se presenta mayor porcentaje de riesgo son las dimensiones de "demandas de carga mental", "Demandas de la jornada del trabajo" y la encuesta de estrés, situaciones que por la naturaleza propia del cargo se presentan como las más relevantes y de suma importancia para su intervención; por lo que finalmente se evidencia la necesidad de la creación de una herramienta que permita que con la aplicación de las encuestas y la tabulación de los resultados permita mostrar unos resultados más detallados para identificar variables específicas a través de los resultados de cada una de las preguntas que conforman los dominios, con el fin de agilizar la interpretación de los resultados y así generar procesos de prevención para minimizar y controlar estos factores de riesgo psicosocial.

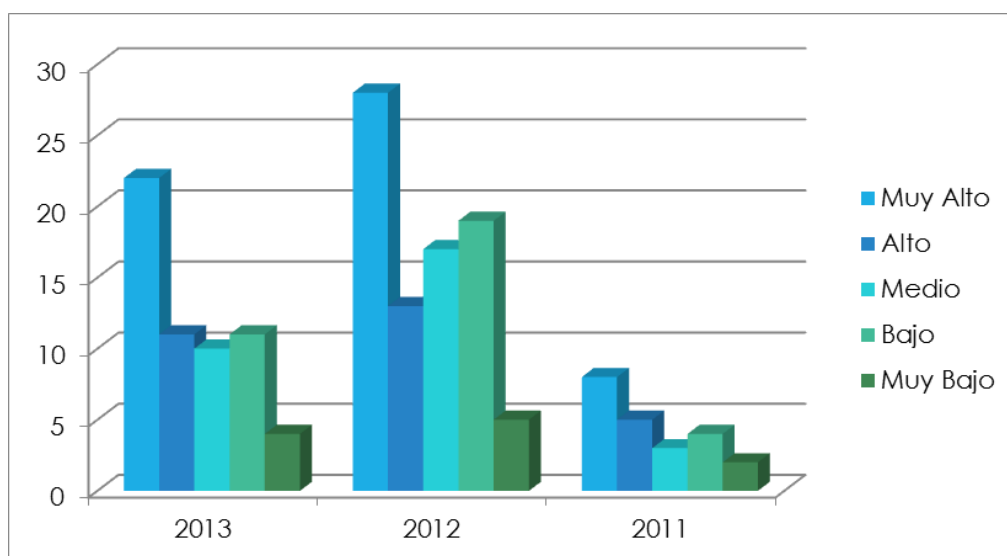
## Resumen para el informe

Cuestionario de factores de riesgo psicosocial intralaboral 58 sujetos año 2013, 82 sujetos año 2012 y 22 sujetos año 2011.

	2011		2012		2013	
	No. Total Encuestas	Riesgo alto/muy alto	No. Total Encuestas	Riesgo alto/muy alto	No. Total Encuestas	Riesgo alto/muy alto
Dimensión: Características del liderazgo	22	10	82	48	58	8
Dimensión: Relaciones sociales en el trabajo	22	12	82	47	58	35
Dimensión: Retroalimentación del desempeño	22	12	82	47	58	17
Dimensión: Relación con los colaboradores	22	9	82	12	58	15
DOMINIO: Liderazgo y relaciones sociales en el trabajo	22	13	82	53	58	20
Dimensión: Claridad de rol	22	4	82	28	58	20
Dimensión: Capacitación	22	3	82	23	58	13
Dimensión: Participación y manejo del cambio	22	9	82	51	58	27
Dimensión: Oportunidades para el uso y desarrollo de habilidades y conocimientos	22	4	82	26	58	21
Dimensión: Control y autonomía sobre el trabajo	22	17	82	73	58	53
DOMINIO Control sobre el trabajo	22	6	82	40	58	26
Dimensión: Demandas ambientales y de esfuerzo físico	22	5	82	47	58	43
Dimensión: Demandas emocionales	22	5	82	12	58	19
Dimensión: Demandas cuantitativas	22	6	82	19	58	28
Dimensión: Influencia del trabajo sobre el entorno Extralaboral	22	7	82	28	58	33
Dimensión: Exigencias de responsabilidad del cargo	22	11	82	32	58	41
Dimensión: Demandas de carga mental	22	13	82	54	58	46
Dimensión: Consistencia del rol	22	5	82	30	58	25
Dimensión: Demandas de la jornada de trabajo	22	20	82	80	58	58
DOMINIO: Demandas del trabajo	22	13	82	44	58	50

	2011		2012		2013	
	No. Total Encuestas	Riesgo alto/muy alto	No. Total Encuestas	Riesgo alto/muy alto	No. Total Encuestas	Riesgo alto/muy alto
Dimensión: Recompensas derivadas de la pertenencia a la organización y del trabajo que se realiza	22	2	82	15	58	14
Dimensión: Reconocimiento y compensación	22	5	82	38	58	26
DOMINIO: Recompensas	22	4	82	28	58	20

A continuación los resultados de los tres años evaluados en la encuesta de estrés.



	2011	2012	2013
Muy Alto	8	28	22
Alto	5	13	11
Medio	3	17	10
Bajo	4	19	11
Muy Bajo	2	5	4

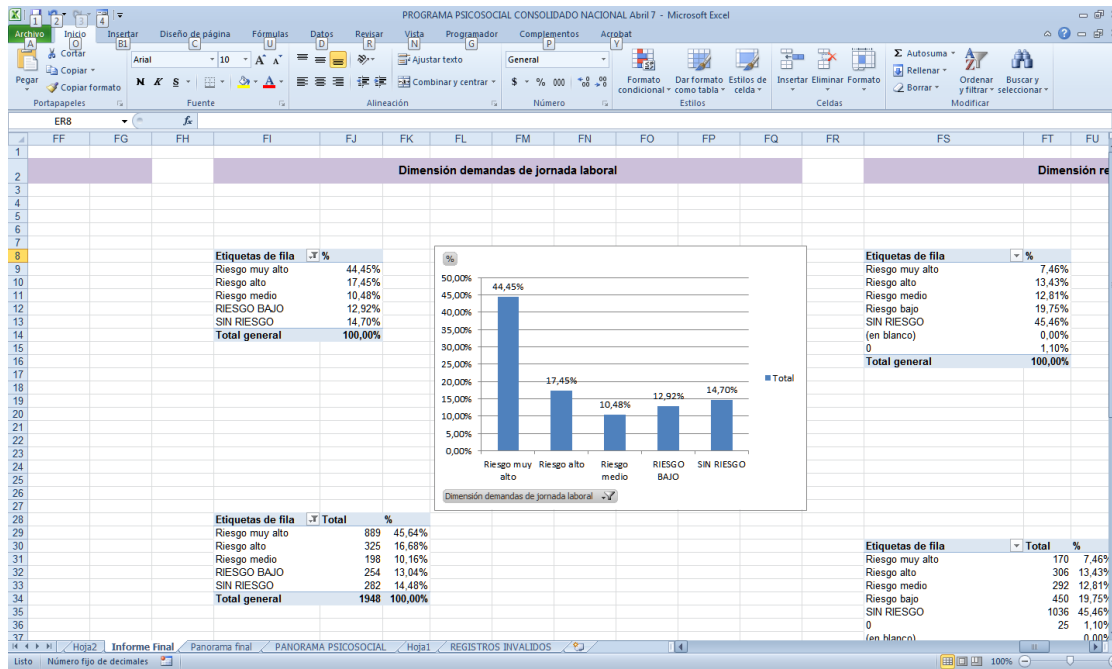


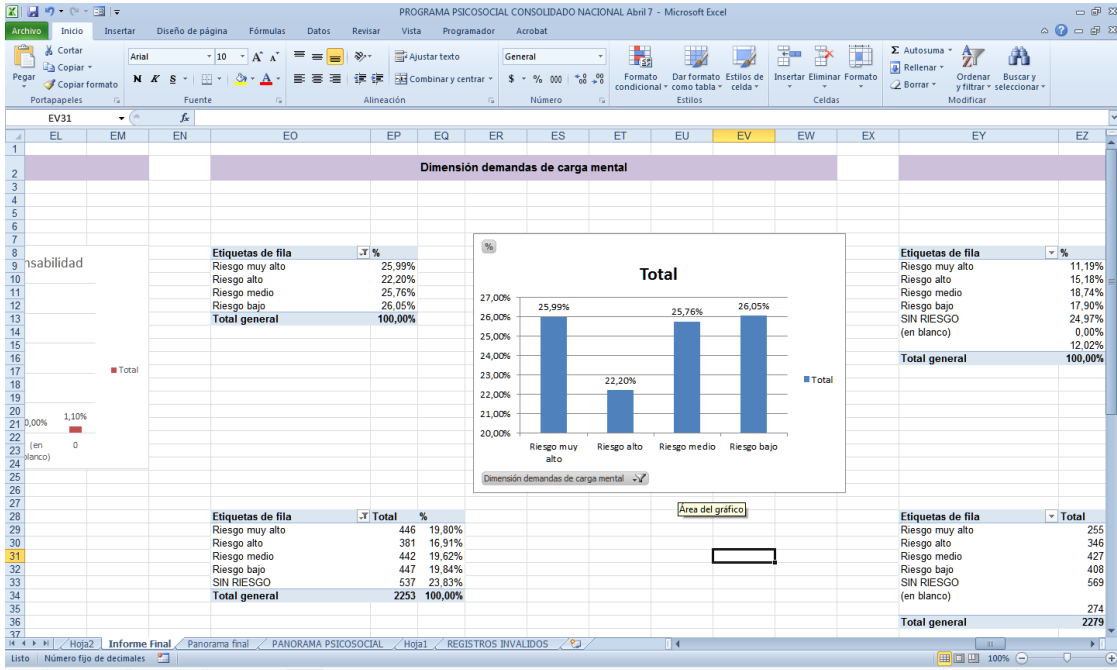




Durante el año 2016 no se realizaron avances en el desarrollo de la herramienta teniendo en cuenta que para este año solo se puso en marcha la intervención y aplicación de pruebas de retest a quienes requerían de un proceso de seguimiento.

Finalmente para el año 2017 se logró determinar que para toda la aplicación de cuestionarios y su tabulación era importante poder obtener datos específicos de cada una de las preguntas que hacen parte de los diferentes cuestionarios de la batería y para el cuestionario de estrés agrupar por cada uno de los factores psico-emocionales de los individuos y de esta manera lograr intervenciones más claras y oportunas para la minimización y control del riesgo psicosocial en la población trabajadora.





PROGRAMA PSICOSOCIAL CONSOLIDADO NACIONAL Abril 7 - Microsoft Excel

Archivo Inicio Insertar Diseño de página Fórmulas Datos Revisar Vista Programador Complementos Acrobat

BZ20 =#BX20+EXTRALABORALIA20

BF BH BI BK BL BM BN BO BR BT BU BV BW BX BY BZ CA

Recompensas

Interpretación	Demandas de jornada laboral	Interpretación	Total dimensión	total dominio bruto	Interpretación	recompensa de pertenencia y trabajo	Interpretación	Reconocimiento y compensación	Total	total dominio bruto	Interpretación	total general bruto	Total General	interpretación general	Total intra extra laboral	Interpretación intra extra laboral	
6 RIESGO BA	16,7	RIESGO BA	35,5	71,0	RIESGO ME	0,0	SIN RIESGO	29,2	RIESGO AL	15,9	7,0	RIESGO ME	149,0	30,3	RIESGO MEDIO	54,5	RIESGO MUY ALTO
7 RIESGO ME	25,0	RIESGO BA	31,0	62,0	RIESGO BA	25,0	RIESGO MU	41,7	RIESGO MU	34,1	15,0	RIESGO MU	173,0	35,2	RIESGO ALTO	61,9	RIESGO MUY ALTO
8 RIESGO BA	58,3	RIESGO MU	47,5	95,0	RIESGO AL	0,0	SIN RIESGO	0,0	SIN RIESGO	0,0	0,0	SIN RIESGO	118,0	24,0	RIESGO BAJO	48,7	RIESGO MUY ALTO
9 RIESGO BA	0,0	SIN RIESGO	27,5	55,0	SIN RIESGO	15,0	RIESGO AL	29,5	RIESGO AL	22,7	10,0	RIESGO AL	98,0	19,9	RIESGO BAJO	28,8	RIESGO MEDIO
10 RIESGO ME	50,0	RIESGO MU	44,0	88,0	RIESGO AL	0,0	SIN RIESGO	29,2	RIESGO AL	15,9	7,0	RIESGO ME	117,0	23,8	RIESGO BAJO	34,3	RIESGO ALTO
11 RIESGO BA	58,3	RIESGO MU	39,0	78,0	RIESGO ME	10,0	RIESGO ME	33,3	RIESGO AL	22,7	10,0	RIESGO AL	157,0	31,9	RIESGO ALTO	58,5	RIESGO MUY ALTO
12 SIN RIESGO	58,3	RIESGO MU	35,0	70,0	RIESGO BA	0,0	SIN RIESGO	50,0	RIESGO MU	27,3	12,0	RIESGO AL	81,0	18,5	SIN RIESGO	29,0	RIESGO MEDIO
13 RIESGO BA	0,0	SIN RIESGO	23,5	47,0	SIN RIESGO	0,0	SIN RIESGO	33,3	RIESGO AL	18,2	8,0	RIESGO ME	95,0	19,3	SIN RIESGO	35,4	RIESGO ALTO
14 RIESGO AL	33,3	RIESGO ME	51,5	103,0	RIESGO MU	20,0	RIESGO AL	27,3	RIESGO AL	27,3	12,0	RIESGO AL	223,0	46,3	RIESGO MUY ALTO	80,8	RIESGO MUY ALTO
15 SIN RIESGO	33,3	RIESGO ME	21,5	43,0	SIN RIESGO	0,0	SIN RIESGO	45,8	RIESGO MU	25,0	11,0	RIESGO AL	77,0	15,7	SIN RIESGO	43,1	RIESGO MUY ALTO
16 SIN RIESGO	25,0	RIESGO BA	29,5	57,0	SIN RIESGO	0,0	SIN RIESGO	20,0	RIESGO ME	11,4	5,0	RIESGO BA	87,0	17,7	SIN RIESGO	37,8	RIESGO MUY ALTO
17 SIN RIESGO	41,7	RIESGO AL	28,5	53,0	SIN RIESGO	0,0	SIN RIESGO	29,2	RIESGO AL	15,9	7,0	RIESGO ME	81,0	16,5	SIN RIESGO	26,9	RIESGO MEDIO
18 RIESGO AL	25,0	RIESGO BA	24,0	48,0	SIN RIESGO	10,0	RIESGO ME	20,8	RIESGO ME	15,9	7,0	RIESGO ME	141,0	28,7	RIESGO MEDIO	39,9	RIESGO MUY ALTO
19 RIESGO BA	25,0	RIESGO BA	32,0	64,0	RIESGO BA	20,0	RIESGO AL	37,5	RIESGO AL	29,5	13,0	RIESGO AL	157,0	31,9	RIESGO ALTO	68,7	RIESGO MUY ALTO
20 RIESGO AL	50,0	RIESGO MU	45,0	90,0	RIESGO AL	15,0	RIESGO AL	16,7	RIESGO BA	15,9	7,0	RIESGO ME	143,0	29,1	RIESGO MEDIO	48,4	RIESGO MUY ALTO
21 SIN RIESGO	16,7	RIESGO BA	41,5	83,0	RIESGO ME	10,0	RIESGO ME	25,0	RIESGO ME	18,2	8,0	RIESGO ME	154,0	31,3	RIESGO MEDIO	63,6	RIESGO MUY ALTO
22 RIESGO MU	50,0	RIESGO MU	50,0	100,0	RIESGO MU	15,0	RIESGO AL	54,2	RIESGO MU	38,4	16,0	RIESGO MU	204,0	41,5	RIESGO MUY ALTO	80,0	RIESGO MUY ALTO
23 SIN RIESGO	8,3	SIN RIESGO	18,0	32,0	SIN RIESGO	0,0	SIN RIESGO	25,0	RIESGO ME	13,6	6,0	RIESGO ME	73,0	14,8	SIN RIESGO	24,5	RIESGO MEDIO
24 SIN RIESGO	8,3	SIN RIESGO	29,0	58,0	RIESGO BA	15,0	RIESGO AL	50,0	RIESGO MU	34,1	15,0	RIESGO MU	112,0	22,8	RIESGO BAJO	53,4	RIESGO MUY ALTO
25 RIESGO BA	50,0	RIESGO MU	48,0	96,0	RIESGO MU	15,0	RIESGO AL	58,3	RIESGO MU	38,6	17,0	RIESGO MU	158,0	32,1	RIESGO ALTO	57,1	RIESGO MUY ALTO
26 SIN RIESGO	0,0	SIN RIESGO	19,0	38,0	SIN RIESGO	0,0	SIN RIESGO	0,0	SIN RIESGO	0,0	0,0	SIN RIESGO	86,0	13,4	SIN RIESGO	43,3	RIESGO MUY ALTO
27 RIESGO BA	16,7	RIESGO BA	37,0	74,0	RIESGO ME	5,0	RIESGO BA	16,7	RIESGO BA	11,4	5,0	RIESGO BA	113,0	23,0	RIESGO BAJO	48,8	RIESGO MUY ALTO
28 RIESGO MU	66,7	RIESGO MU	49,5	99,0	RIESGO MU	30,0	RIESGO MU	62,5	RIESGO MU	47,7	21,0	RIESGO MU	190,0	38,8	RIESGO MUY ALTO	70,8	RIESGO MUY ALTO
29 SIN RIESGO	0,0	SIN RIESGO	18,0	36,0	SIN RIESGO	0,0	SIN RIESGO	45,8	RIESGO MU	25,0	11,0	RIESGO AL	66,0	13,4	SIN RIESGO	37,6	RIESGO MUY ALTO
30 SIN RIESGO	0,0	SIN RIESGO	25,5	51,0	SIN RIESGO	15,0	RIESGO AL	29,2	RIESGO AL	22,7	10,0	RIESGO AL	78,0	15,9	SIN RIESGO	31,7	RIESGO ALTO
31 SIN RIESGO	16,7	RIESGO BA	29,5	59,0	RIESGO BA	0,0	SIN RIESGO	26,0	RIESGO ME	15,9	8,0	RIESGO ME	97,0	19,7	SIN RIESGO	31,0	RIESGO ALTO
32 RIESGO ME	8,3	SIN RIESGO	35,0	70,0	RIESGO BA	25,0	RIESGO MU	66,7	RIESGO MU	47,7	21,0	RIESGO MU	165,0	33,5	RIESGO ALTO	52,9	RIESGO MUY ALTO
33 RIESGO AL	8,3	SIN RIESGO	41,5	83,0	RIESGO ME	0,0	SIN RIESGO	41,7	RIESGO MU	22,7	10,0	RIESGO AL	203,0	41,3	RIESGO MUY ALTO	75,1	RIESGO MUY ALTO
34 RIESGO AL	33,3	RIESGO ME	28,0	56,0	SIN RIESGO	5,0	RIESGO BA	37,5	RIESGO AL	22,7	10,0	RIESGO AL	150,0	30,5	RIESGO MEDIO	57,9	RIESGO MUY ALTO
35 RIESGO AL	33,3	RIESGO ME	43,5	87,0	RIESGO AL	10,0	RIESGO ME	66,7	RIESGO MU	40,9	18,0	RIESGO MU	211,0	42,9	RIESGO MUY ALTO	73,5	RIESGO MUY ALTO
36 RIESGO AL	0,0	SIN RIESGO	32,5	65,0	RIESGO BA	15,0	RIESGO AL	25,0	RIESGO ME	20,5	9,0	RIESGO ME	179,0	36,4	RIESGO ALTO	54,1	RIESGO MUY ALTO
37 RIESGO AL	25,0	RIESGO BA	35,5	71,0	RIESGO ME	10,0	RIESGO ME	54,2	RIESGO MU	34,1	15,0	RIESGO MU	189,0	38,4	RIESGO MUY ALTO	66,6	RIESGO MUY ALTO
38 RIESGO ME	8,3	SIN RIESGO	21,0	42,0	SIN RIESGO	10,0	RIESGO ME	16,7	RIESGO BA	13,6	6,0	RIESGO ME	75,0	15,0	RIESGO BAJO	31,1	RIESGO MUY ALTO
39 RIESGO ME	25,0	RIESGO BA	42,5	85,0	RIESGO AL	0,0	SIN RIESGO	37,5	RIESGO AL	20,5	9,0	RIESGO ME	132,0	26,8	RIESGO MEDIO	44,6	RIESGO MUY ALTO
40 RIESGO BA	0,0	SIN RIESGO	21,0	42,0	SIN RIESGO	20,0	RIESGO ME	11,4	RIESGO BA	11,4	5,0	RIESGO BA	68,0	13,8	SIN RIESGO	29,1	RIESGO MEDIO

EXTRALABORAL INTRALABORAL A Resultados intralaboral A INTRALABORAL B Resultados intralaboral B PERSONAL

PROGRAMA PSICOSOCIAL CONSOLIDADO NACIONAL Abril 7 - Microsoft Excel

	U	V	W	X	Y	Z	AA	AB	AC	AD	AE	AF	AG	AH	AI	AJ	AK	ASPECTOS D PRO
	17	18	19	20	21	22	23	24	25	26	27	28	29	30	31	TRIGL	NIVEL DE ESTRES	
6	A VECES	A VECES	A VECES	A VECES	A VECES	NUNCA	A VECES	A VECES	A VECES	NUNCA	A VECES	NUNCA	NUNCA	A VECES	A VECES	30.3	MUY ALTO	
7	A VECES	A VECES	A VECES	A VECES	A VECES	A VECES	NUNCA	NUNCA	A VECES	NUNCA	NUNCA	A VECES	NUNCA	A VECES	NUNCA	27.6	MUY ALTO	
8	A VECES	A VECES	NUNCA	NUNCA	NUNCA	NUNCA	NUNCA	NUNCA	NUNCA	NUNCA	NUNCA	A VECES	NUNCA	NUNCA	NUNCA	16.4	MEDIO	
9	A VECES	A VECES	NUNCA	NUNCA	CASI SIEMPRE	NUNCA	NUNCA	NUNCA	NUNCA	NUNCA	NUNCA	A VECES	NUNCA	NUNCA	NUNCA	15.5	MEDIO	
10	A VECES	NUNCA	NUNCA	NUNCA	A VECES	A VECES	NUNCA	NUNCA	NUNCA	NUNCA	NUNCA	NUNCA	NUNCA	NUNCA	NUNCA	15.2	MEDIO	
11	A VECES	A VECES	A VECES	A VECES	A VECES	A VECES	A VECES	A VECES	A VECES	NUNCA	NUNCA	NUNCA	NUNCA	NUNCA	NUNCA	39.1	MUY ALTO	
12	A VECES	NUNCA	NUNCA	NUNCA	A VECES	NUNCA	NUNCA	NUNCA	A VECES	NUNCA	NUNCA	NUNCA	NUNCA	NUNCA	NUNCA	13.9	MEDIO	
13	NUNCA	NUNCA	NUNCA	NUNCA	NUNCA	NUNCA	NUNCA	NUNCA	NUNCA	A VECES	NUNCA	NUNCA	NUNCA	NUNCA	NUNCA	13.9	MEDIO	
14	A VECES	A VECES	A VECES	NUNCA	A VECES	A VECES	A VECES	A VECES	A VECES	NUNCA	A VECES	NUNCA	NUNCA	A VECES	A VECES	44.4	MUY ALTO	
15	A VECES	NUNCA	NUNCA	NUNCA	NUNCA	NUNCA	CASI SIEMPRE	A VECES	CASI SIEMPRE	NUNCA	NUNCA	NUNCA	NUNCA	NUNCA	NUNCA	27.1	MUY ALTO	
16	A VECES	NUNCA	NUNCA	NUNCA	NUNCA	NUNCA	NUNCA	NUNCA	NUNCA	NUNCA	NUNCA	A VECES	NUNCA	NUNCA	NUNCA	12.8	MEDIO	
17	NUNCA	NUNCA	NUNCA	NUNCA	NUNCA	A VECES	NUNCA	NUNCA	A VECES	NUNCA	NUNCA	NUNCA	NUNCA	A VECES	NUNCA	22.5	ALTO	
18	A VECES	A VECES	NUNCA	A VECES	A VECES	NUNCA	NUNCA	NUNCA	A VECES	NUNCA	NUNCA	NUNCA	NUNCA	A VECES	NUNCA	21.2	ALTO	
19	A VECES	A VECES	A VECES	A VECES	A VECES	NUNCA	NUNCA	NUNCA	A VECES	NUNCA	NUNCA	NUNCA	NUNCA	NUNCA	NUNCA	26.0	MUY ALTO	
20	A VECES	A VECES	NUNCA	NUNCA	NUNCA	NUNCA	NUNCA	NUNCA	NUNCA	NUNCA	NUNCA	NUNCA	NUNCA	NUNCA	NUNCA	10.8	BAJO	
21	A VECES	A VECES	A VECES	NUNCA	A VECES	NUNCA	NUNCA	NUNCA	A VECES	NUNCA	NUNCA	A VECES	NUNCA	NUNCA	NUNCA	18.3	ALTO	
22	A VECES	A VECES	NUNCA	NUNCA	A VECES	A VECES	NUNCA	A VECES	A VECES	NUNCA	NUNCA	NUNCA	NUNCA	A VECES	NUNCA	20.5	ALTO	
23	NUNCA	NUNCA	NUNCA	NUNCA	NUNCA	NUNCA	NUNCA	NUNCA	NUNCA	NUNCA	NUNCA	NUNCA	NUNCA	NUNCA	NUNCA	6.5	MUY BAJO	
24	A VECES	NUNCA	A VECES	NUNCA	NUNCA	NUNCA	NUNCA	NUNCA	NUNCA	NUNCA	NUNCA	NUNCA	NUNCA	NUNCA	NUNCA	9.0	BAJO	
25	NUNCA	NUNCA	NUNCA	NUNCA	NUNCA	A VECES	NUNCA	A VECES	A VECES	NUNCA	NUNCA	NUNCA	NUNCA	NUNCA	NUNCA	18.4	ALTO	
26	A VECES	A VECES	A VECES	A VECES	NUNCA	NUNCA	NUNCA	A VECES	A VECES	NUNCA	NUNCA	A VECES	NUNCA	NUNCA	NUNCA	19.6	ALTO	
27	NUNCA	NUNCA	NUNCA	NUNCA	NUNCA	A VECES	A VECES	NUNCA	NUNCA	NUNCA	NUNCA	A VECES	NUNCA	NUNCA	NUNCA	20.0	ALTO	
28	NUNCA	NUNCA	A VECES	NUNCA	NUNCA	CASI SIEMPRE	A VECES	NUNCA	NUNCA	NUNCA	NUNCA	NUNCA	NUNCA	NUNCA	NUNCA	16.6	MEDIO	
29	NUNCA	NUNCA	NUNCA	NUNCA	NUNCA	NUNCA	NUNCA	NUNCA	NUNCA	NUNCA	NUNCA	A VECES	NUNCA	NUNCA	NUNCA	0.4	MUY BAJO	
30	NUNCA	A VECES	NUNCA	NUNCA	A VECES	NUNCA	A VECES	NUNCA	A VECES	NUNCA	NUNCA	NUNCA	NUNCA	NUNCA	NUNCA	20.0	ALTO	
31	A VECES	A VECES	NUNCA	NUNCA	NUNCA	A VECES	NUNCA	NUNCA	NUNCA	NUNCA	NUNCA	NUNCA	NUNCA	NUNCA	NUNCA	8.2	BAJO	
32	A VECES	NUNCA	A VECES	NUNCA	NUNCA	A VECES	A VECES	SIEMPRE	SIEMPRE	NUNCA	NUNCA	SIEMPRE	A VECES	SIEMPRE	A VECES	31.7	MUY ALTO	
33	A VECES	A VECES	A VECES	A VECES	A VECES	A VECES	A VECES	A VECES	A VECES	NUNCA	A VECES	NUNCA	A VECES	SIEMPRE	A VECES	32.1	MUY ALTO	

ESTRES EXTRALABORAL INTRALABORAL A Resultados intralaboral A INTRALABORAL B Resultados intralaboral B