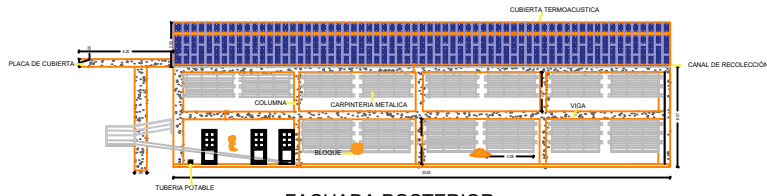
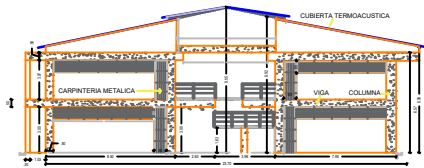


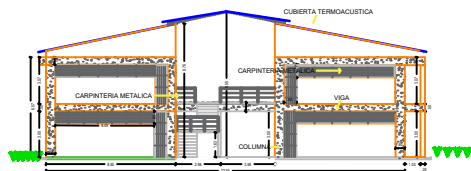
FACHADA PRINCIPAL



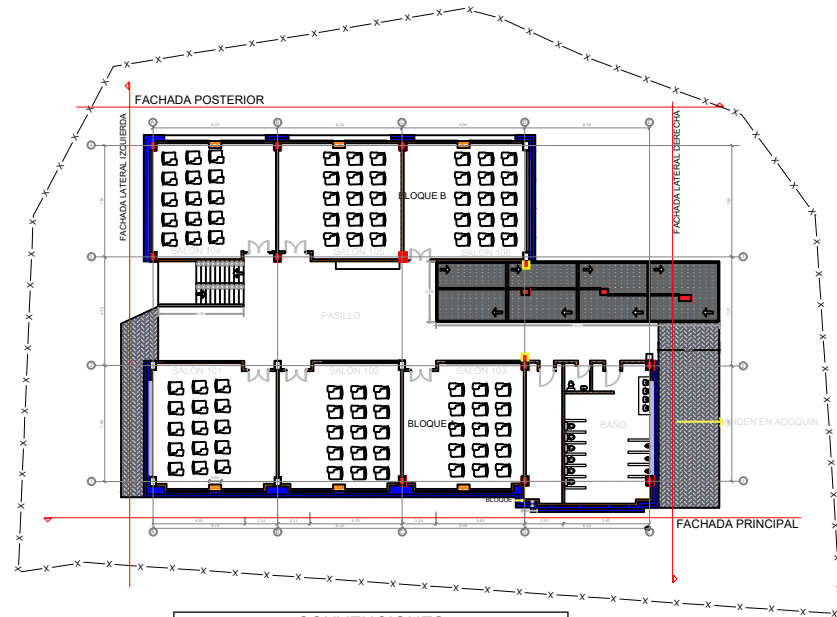
FACHADA POSTERIOR



FACHADA LATERAL DERECHA



FACHADA LATERAL IZQUIERDA



CONVENCIONES

COLUMNA EN CONCRETO REFORZADO	
CANAL DE DESAGUE EN V	
ANDEN EN ADOQUIN	
RAMPA DE ACCESO	
ELEMENTO EN CONCRETO	
CUBIERTA TERMOACUSTICA	
CARPINTERIA METALICA	
MAMPOSTERIA	
PUERTAS EN LAMINA METALICA	
REBOQUE	
CERRAMIENTO PERIMETRAL ESLAVONADA	



PACIENTE:
INSTITUCIÓN EDUCATIVA NUEVO HORIZONTE (BLOQUE SECUNDARIA)
UBICADO EN EL MUNICIPIO DE GIRADOT - CUNDINAMARCA

ESPECIALIZACIÓN EN PATOLOGÍA E INTERVENCIÓN DE
LAS CONSTRUCCIONES

ESTUDIANTES:
LOREN JULIETH TRIANA SEGURA - ID 000037237
LAURA DANIELA RAMIREZ CRUZ - ID 278212

CONTENIDO: PLANO DE CARACTERIZACIÓN

OBSERVACIONES:

FECHA: **MAYO 2024**

ESCALA: 1:100

PLANCHA:

1
1