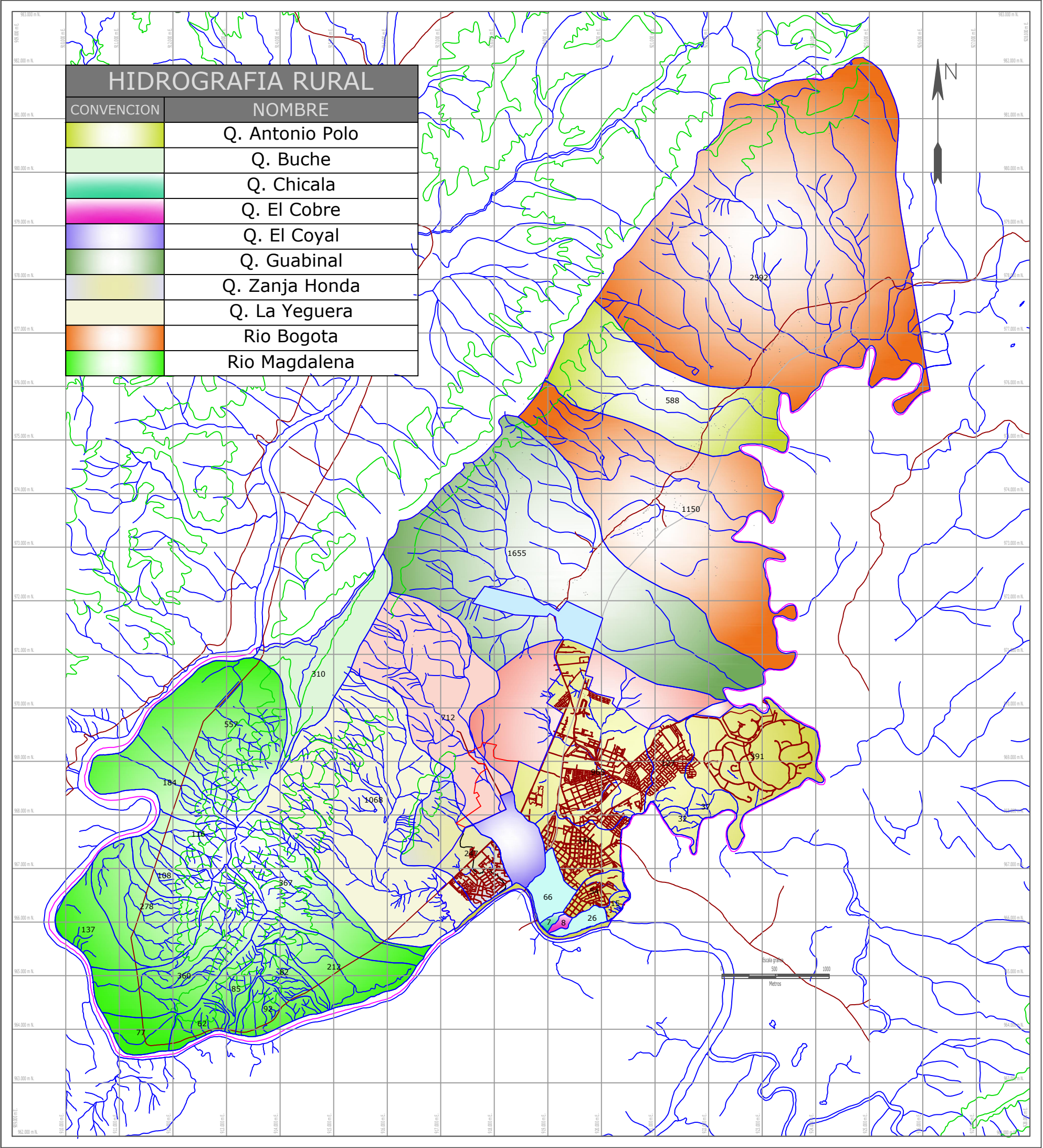


## HIDROGRAFIA RURAL

CONVENCION	NOMBRE
	Q. Antonio Polo
	Q. Buche
	Q. Chicala
	Q. El Cobre
	Q. El Coyal
	Q. Guabinal
	Q. Zanja Honda
	Q. La Yeguera
	Rio Bogota
	Rio Magdalena



REPUBLICA DE COLOMBIA  
DEPARTAMENTO DE CUNDINAMARCA

**ALCALDÍA ESPECIAL DE GIRARDOT**  
PLAN DE ORDENAMIENTO TERRITORIAL

COORDINADOR GENERAL:  
Mauricio Bentacurt Garcia  
SISTEMA GENERAL GEOGRAFICO:  
Pilar Andrade Medina

### 7. HIDROGRAFIA RURAL

*"Construyendo Ciudad Región Unidos por Girardot"*

Septiembre 1999

Convenciones

	Perímetro urbano		Puentes
	Área de incorporación		Separación vial
	Arroyales		Sarjetas
	Parcelas		Linea de alta tensión
	Parcelas		Cercos
	Zonas deportivas		Cercos
	Áreas verdes		Via Ferrea
	Parques		Drenajes
	Lagos		Bancos
	Ríos principales		Islotes
	Tanques		Estaciones de Servicio



#### Fuente Cartografica:

Proyecto Girardot, Restitución digital apartir de fotografías aéreas de 1996, IGAC 1997 a escala 1:2000.

Equipo de trabajo del Plan de Ordenamiento Territorial.

#### Observaciones:

La cartografía digital del IGAC, en formatos DXF, fue depurada e integrada en un SIG con los propósitos de facilitar y mejorar su manejo, y posibilitar su vinculación con bases de datos de diversas índoles que posea el Municipio. La información temática contenida en esta cartografía es el resultado de trabajo de campo de expertos en cada tema y recopilación de información existente.

Coordenadas planas cartesianas con origen en el vértice C-A333 de coordenadas geodésicas con latitud 4° 18' 07.502" Norte y longitud 74° 48' 52.168" al Oeste, al cual se le asignaron las coordenadas planas Norte 967.200.257 y Este 918.561.993.