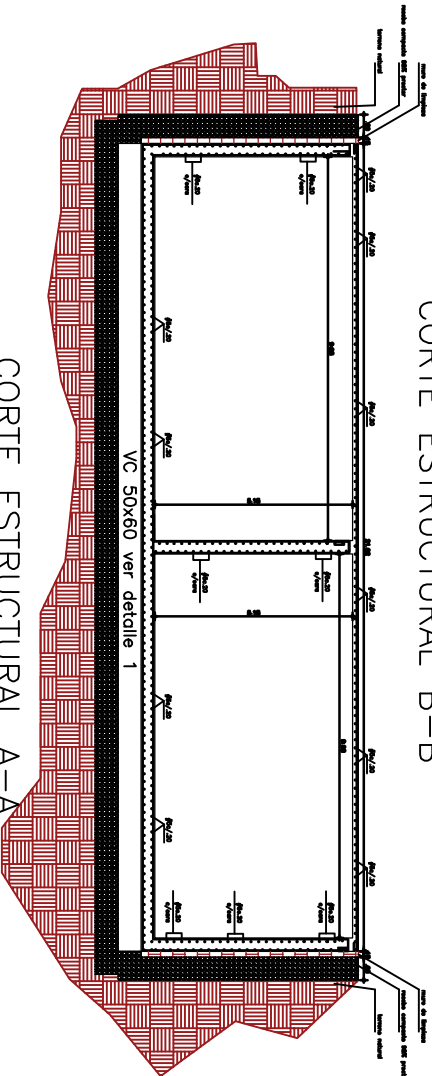
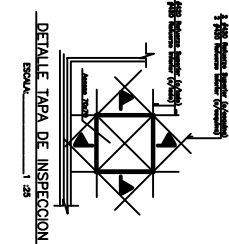
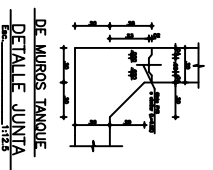
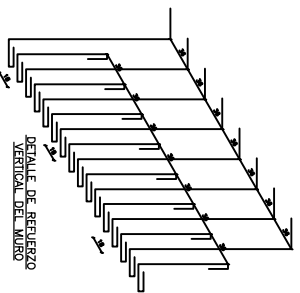
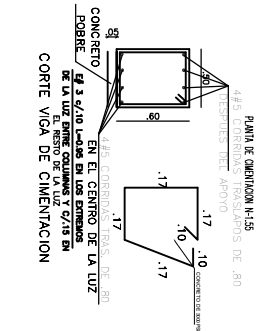


CORTE ESTRUCTURAL B-B



CORTE ESTRUCTURAL A-A



RECOMENDACIONES GENERALES

1) Para los muros de mampostería se debe utilizar mortero de cemento y arena en proporción de 1:3. El mortero debe ser aplicado en las juntas de los bloques de mampostería. Se debe utilizar bloques de mampostería de tipo "X" con un espesor de 10 cm y una altura de 20 cm. La mampostería debe ser construida en un solo día y debe ser curada con agua durante un período de 7 días.

ESPECIFICACIONES DE LOS MATERIALES

1) CEMENTO: Tipo Portland, Clase 40, marca "P".
 2) ARENA: Tipo "X", Clase "A", con un módulo de finura de 2.7.
 3) BLOQUES DE MAMPOSTERÍA: Tipo "X", Clase "A", con un espesor de 10 cm y una altura de 20 cm.
 4) MORTERO: Mortero de cemento y arena en proporción de 1:3.
 5) REINFORZO: Acero de grado 60, con un diámetro de 10 mm.

DETALLE PLANTA MUROS TANQUE



ESCALA 1 : 10

